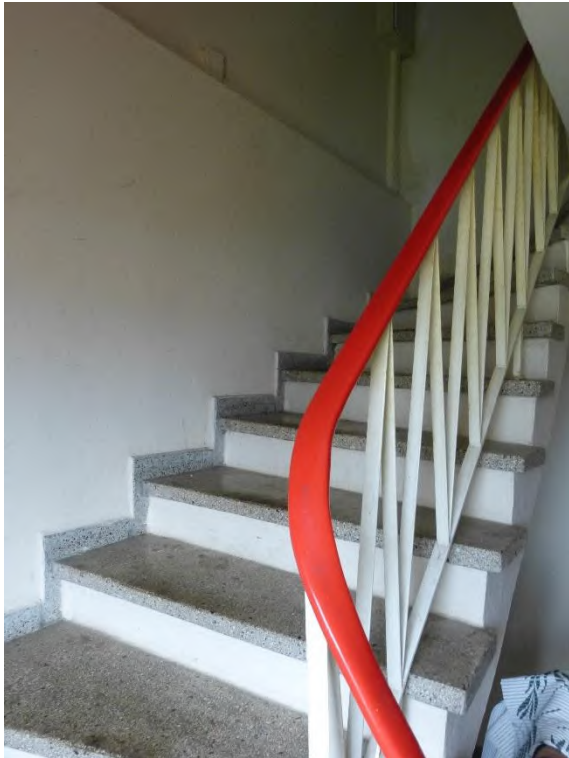


## Anlage zur Wertermittlung

288,38/1000 Miteigentumsanteil an dem Grundstück Flur Nr. 1074/5, Gem. Regen, verbunden mit dem Sondereigentum an der Wohnung Nr. 3 und dem Sondernutzungsrecht an 2 Kfz-Stellplätzen, Bischof-Geyer-Straße 26, 94209 Regen



### Fotos



Mehrfamilienhaus, Innenaufnahme Treppenhaus



Mehrfamilienhaus, Innenaufnahme Heizungsraum

## Anlage zur Wertermittlung

288,38/1000 Miteigentumsanteil an dem Grundstück Flur Nr. 1074/5, Gem. Regen, verbunden mit dem Sondereigentum an der Wohnung Nr. 3 und dem Sondernutzungsrecht an 2 Kfz-Stellplätzen, Bischof-Geyer-Straße 26, 94209 Regen



### Fotos



Mehrfamilienhaus, Innenaufnahme Kellerraum zu Wohnung Nr. 3



Garagengebäude, Innenaufnahme