

7.4. Fotoanlage



Foto 1

WOHNHAUS IM STRAßENRAUM MIT ANSCHLUSS GARAGE



Foto 2

ANSICHT WOHNHAUS VOM STRAßENRAUM



Foto 3

WOHNHAUS MIT ANBAU VOM HINTERRAUM



Foto 4
ANSICHT VOM HINTERRAUM



Foto 5
DACHRAUM



Foto 6
„BEGONNENER“ DACHAUSBAU



Foto 7
RAUM IM OBERGESCHOSS



Foto 8
RAUM IM OBERGESCHOSS



Foto 9
BADEZIMMER IM OBERGESCHOSS



Foto 10
TREPPENRAUM



Foto 11
RAUM IM ERDGESCHOSS



Foto 12
ZIMMER IM ERDGESCHOSS



Foto 13
RAUM IM ERDGESCHOSS



Foto 14
EINGANGSBEREICH



Foto 15
BAD IM ERDGESCHOSS



Foto 16
KELLERRAUM



Foto 17
HOFÜBERDACHUNG UND
NEBENGEBÄUDE



Foto 18
GARAGENINNENRAUM



Foto 19
INNENRAUM DES NEBENGEBÄUDES



Foto 20
INNENRAUM DES NEBENGEBÄUDES



Foto 21
HOF MIT NEBENGEBÄUDE



Foto 22
VERWILDERTER GARTEN



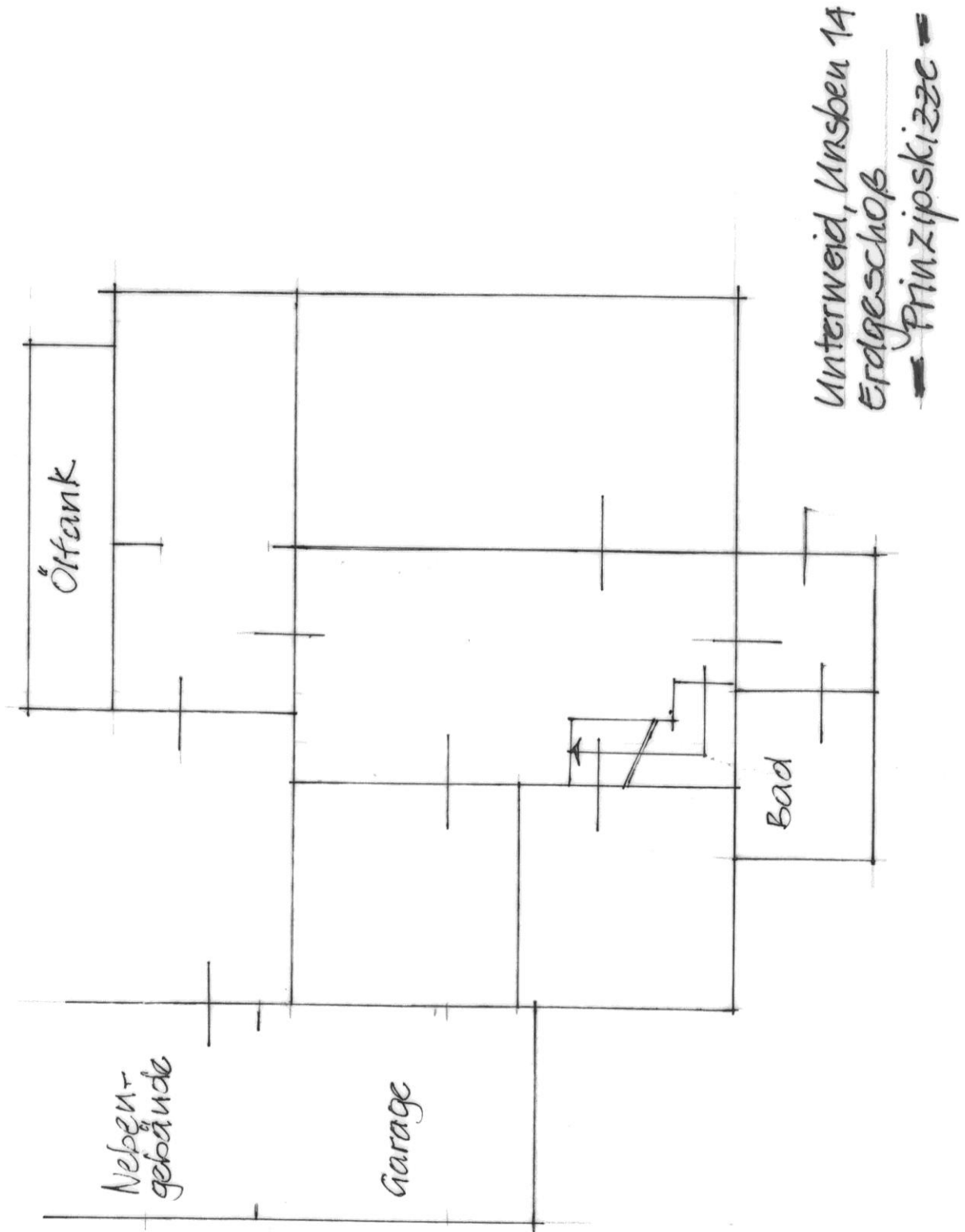
Foto 23
HINTERRAUMBereich



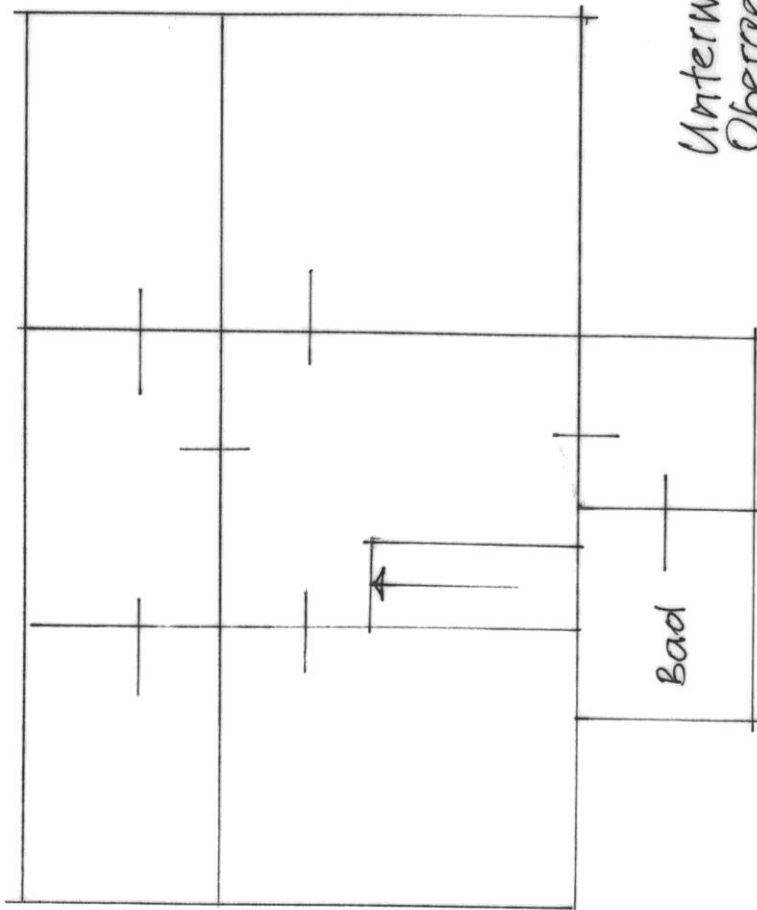
Foto 24
FLURSTÜCK 133/ 34
UNBEBAUTES GRUNDSTÜCK,
BEWACHSENER STREIFEN
ENTLANG DES ZAUNES

7.5. Grundrißskizzen

ERDGESCHOSS (AUSZUG)



OBERGESCHOSS (AUSZUG)



Unterweid, Unsbau 14
Obergeschoß
= Prinzipskizze =