

## I ANLAGEN

### 1 Fotodokumentation

#### 1.1 Ansicht von der Straße „Annostraße“ (Nordostansicht), hier Hausnr. 37



#### 1.2 Hausnr. 39 mit Denkmal (Hauskreuz) in Wandnische



**1.3 Rückseite Nr. 39**



**1.4 Ansicht Rückseite, rechts Nr. 37**



### 1.5 Schuppen, baufällige Überdachung aus landwirtschaftlicher Vornutzung



### 1.6 Garten



**1.7 Wohnung W1, Durchgang Küche, Bad; Raumeinbauten Apartment**



**1.8 Haustür Nr. 37; Erdgeschoss; Dielenwand Zimmer vorne rechts**



**1.9 Wohnung W2, Diele Erdgeschoss; verschlossene Zimmertür Raum vorne links; Schiebetür**



**1.10 Wohnung W2, Badezimmer Anbau, Deckenbekleidung Küche**



### 1.11 Wohnung W2, Küche Anbau



### 1.12 Wohnung W2, WC Erdgeschoss



### 1.13 Wohnung W2, Keller mit abgestütztem Gewölbe



### 1.14 Wohnung W2, Dachspeicher



**1.15 Wohnung W2, Innentreppe**



**1.16 Wohnung W2, Badezimmer mit defekter Außentür**



**1.17 Wohnung W2, Dachlandschaft Anbauten**



**1.18 Wohnung W3, Kellerzugang; Kellerraum**



**1.19 Wohnung W3, Zugang, Denkmalnische**



**1.20 Wohnung W3, Innentreppe; Nachspeicherofen**



**1.21 Wohnung W3, Badezimmer**

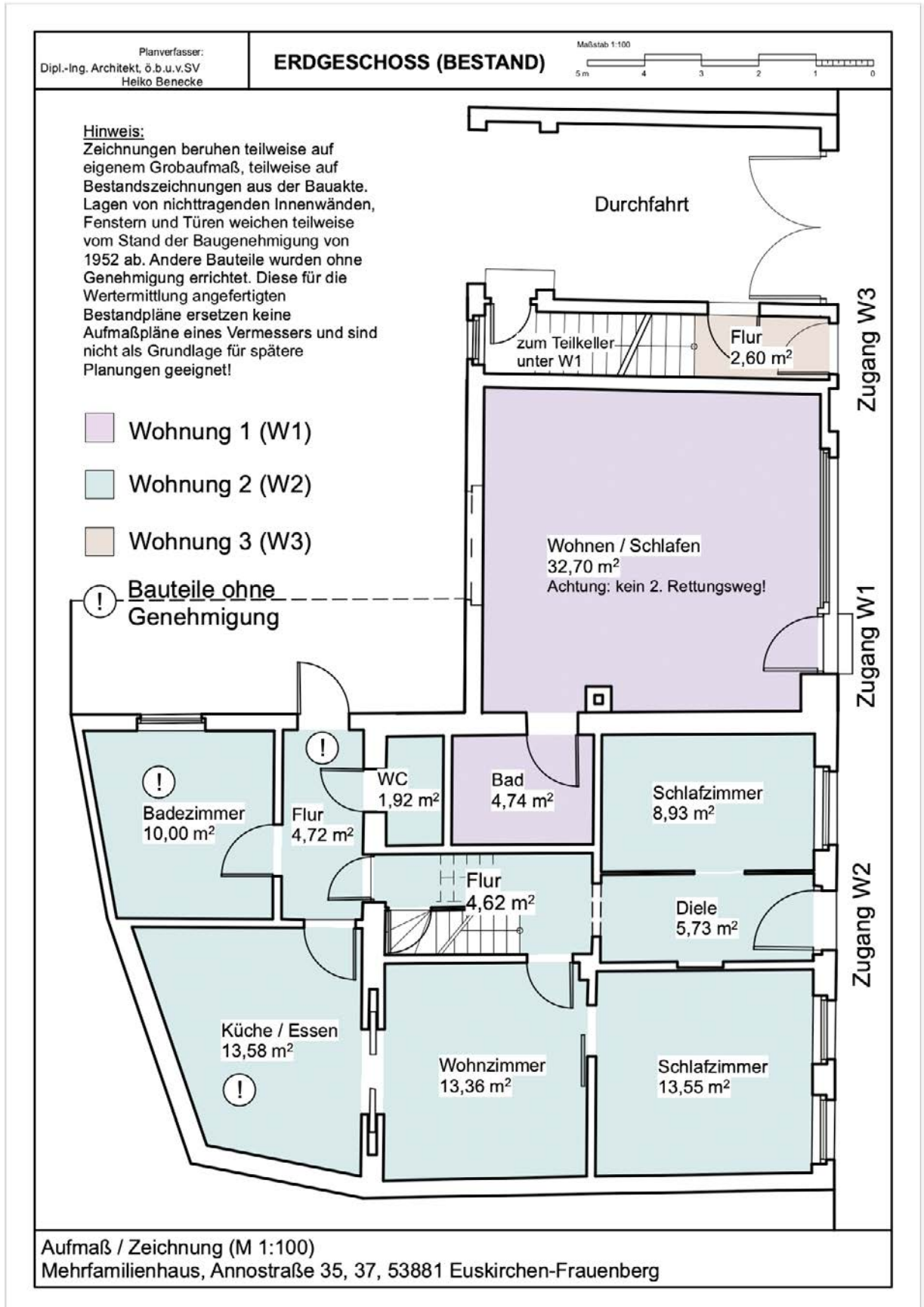


**1.22 Wohnung W3, Badezimmer**



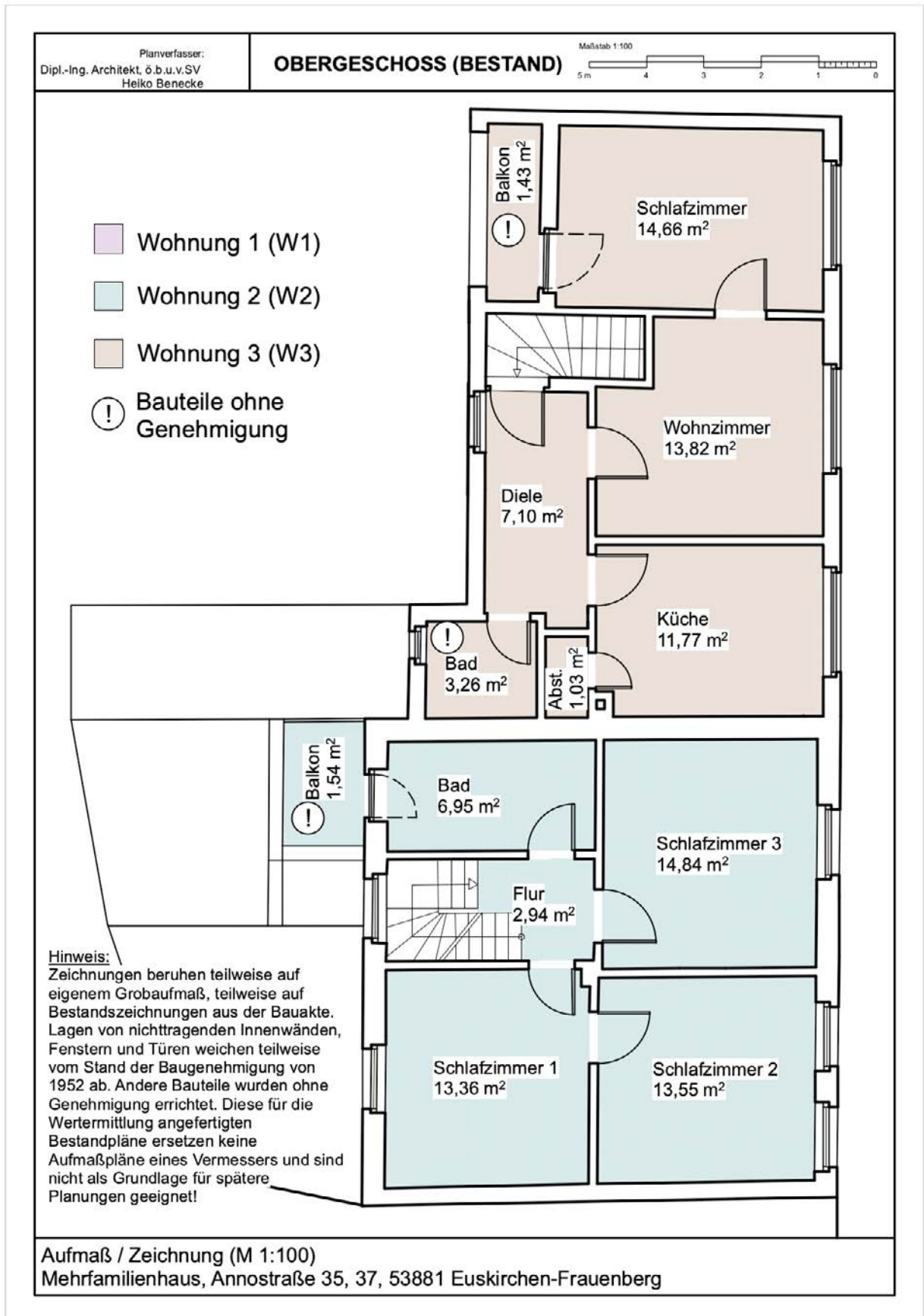
## 2 Zeichnungen und Pläne

### 2.1 Grundriss Erdgeschoss (Quellen: Bauakte, Vermessungsriß, eigenes Grobmaß!)



## 2.2 Grundriss Obergeschoss

(Quellen: Bauakte, Vermessungsriß, eigenes Grobmaß!)



### 2.3 Katasterplan (Unmaßstäblich)



**Kreis Euskirchen  
Katasteramt**

Jülicher Ring 32  
53879 Euskirchen

Flurstück: 164  
Flur: 4  
Gemarkung: Frauenberg  
Annostraße 37, Euskirchen u.a.

**Auszug aus dem  
Liegenschaftskataster**

Flurkarte NRW

