



Übersichtskarte

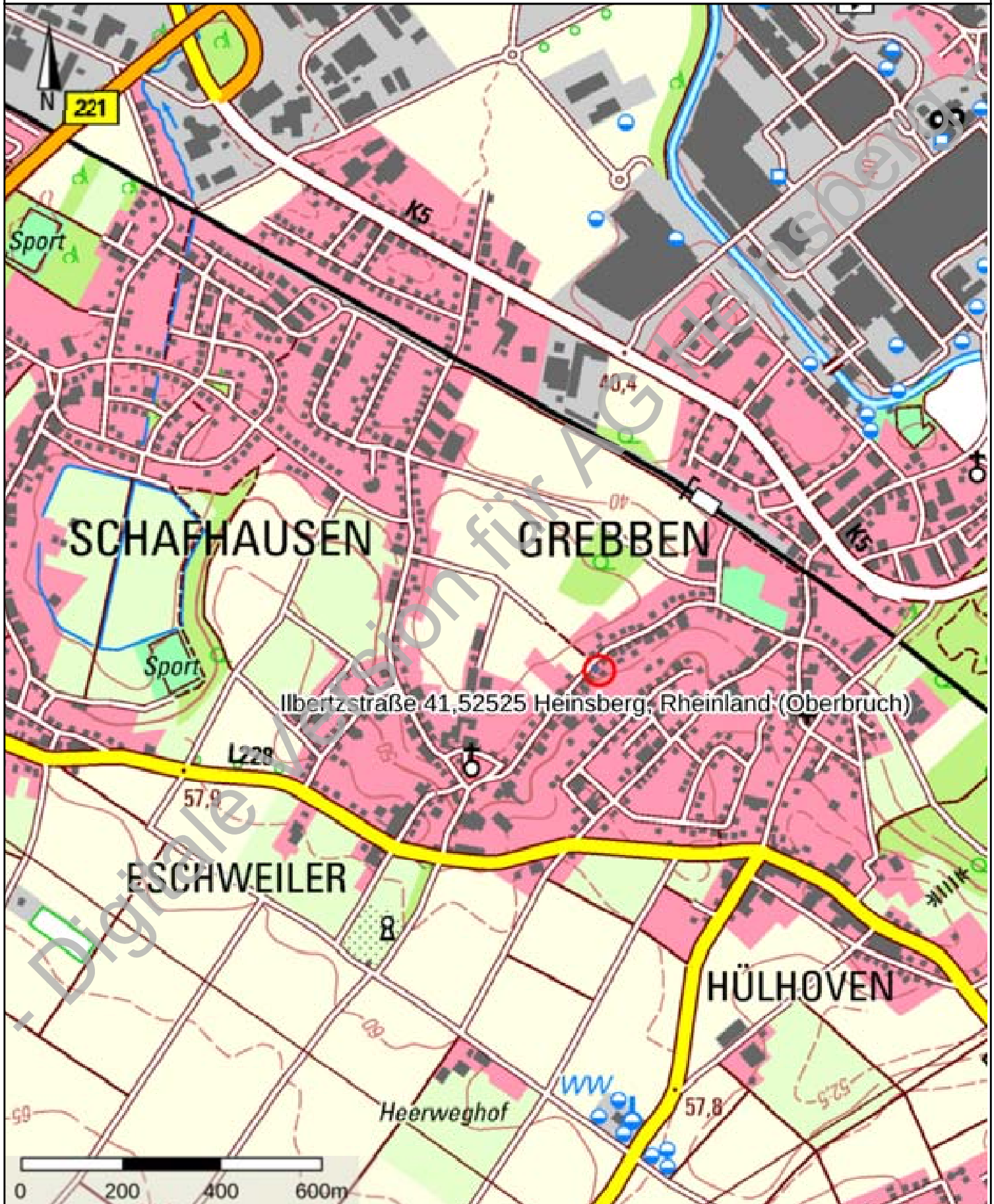
Bezirksregierung Köln



Dieser Ausdruck wurde mit TIM-online (www.tim-online.nrw.de) am 15.01.2025 um 20:31 Uhr erstellt.



Land NRW 2025 - Keine amtliche Standardausgabe. Es gelten die auf den Folgeseiten angegebenen Nutzungs- und Lizenzbedingungen der dargestellten Geodatendienste.



Luftbild

Bezirksregierung Köln

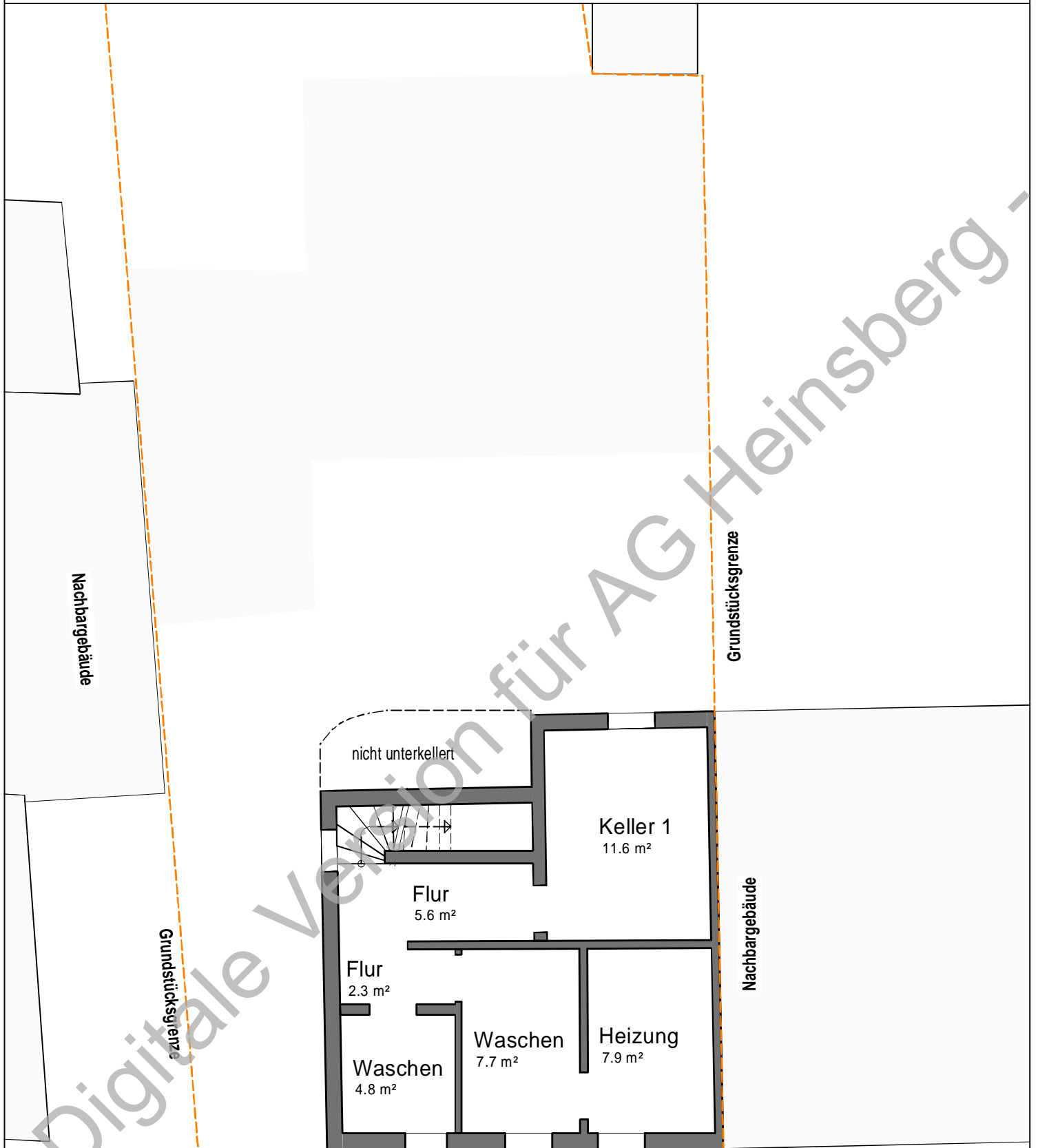


Dieser Ausdruck wurde mit TIM-online (www.tim-online.nrw.de) am 15.01.2025 um 20:39 Uhr erstellt.



and NRW 20 - K Ine amtliche Standardausgabe. Es g lt n die auf den Folg selt n angegebenen Nutzungs- und Liz nzbedingungen d r darg stellten G odatenlenste.



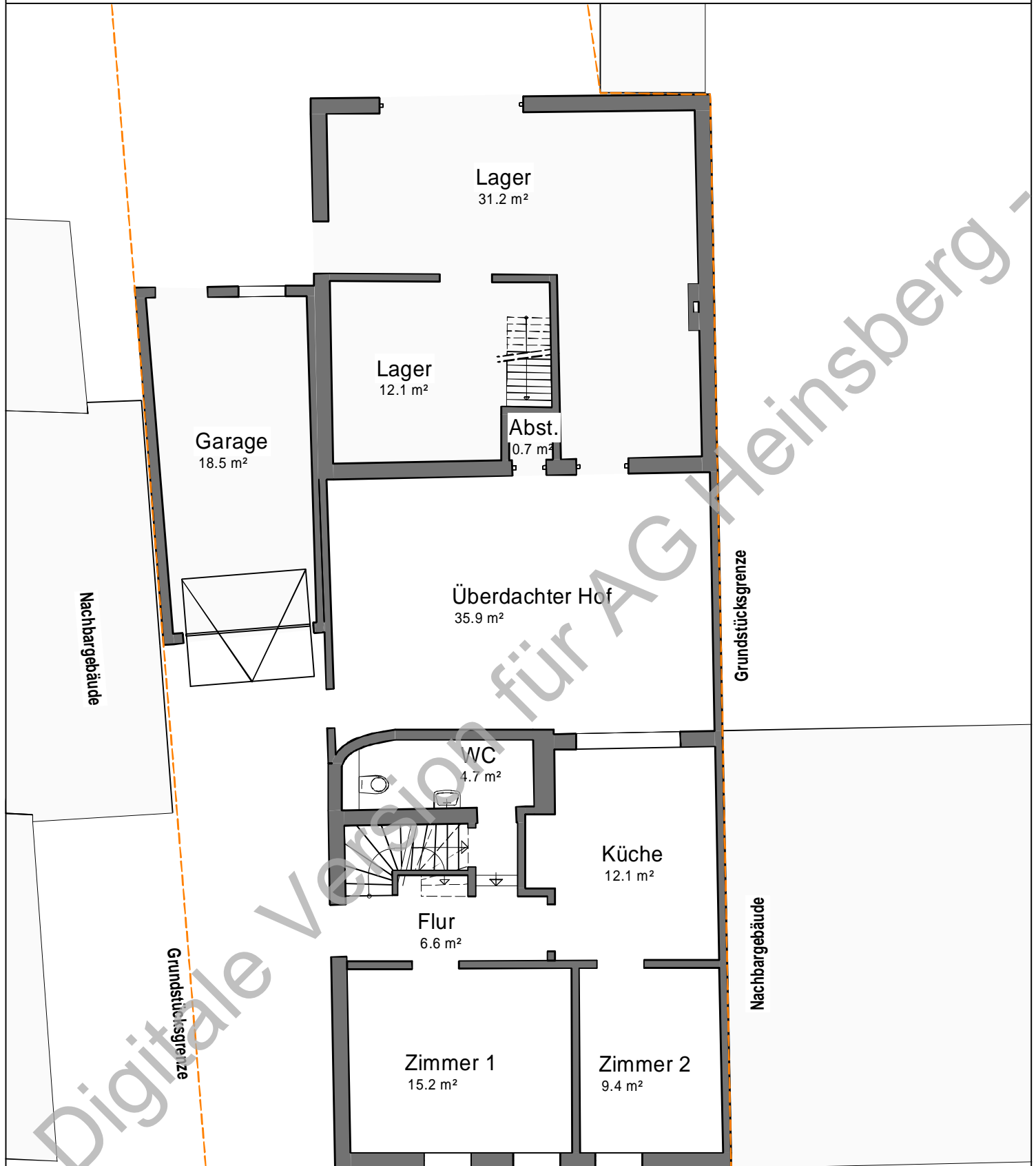


Bestandsskizze Kellergeschoss, unmaßstäblich, schematisch

Die Wohn- und Nutzflächen sowie Bruttogrundflächen wurden gem. Aufmaß und z.T. aus den Katasterunterlagen

- teils graphisch - abgeleitet und entsprechend WoFIV bzw. DIN 277 berechnet.

Die Flächenangaben und Darstellungen besitzen überschläglichen Charakter und dienen ausschließlich den Zwecken der Verkehrswertermittlung.



Bestandsskizze Erdgeschoss, unmaßstäblich, schematisch

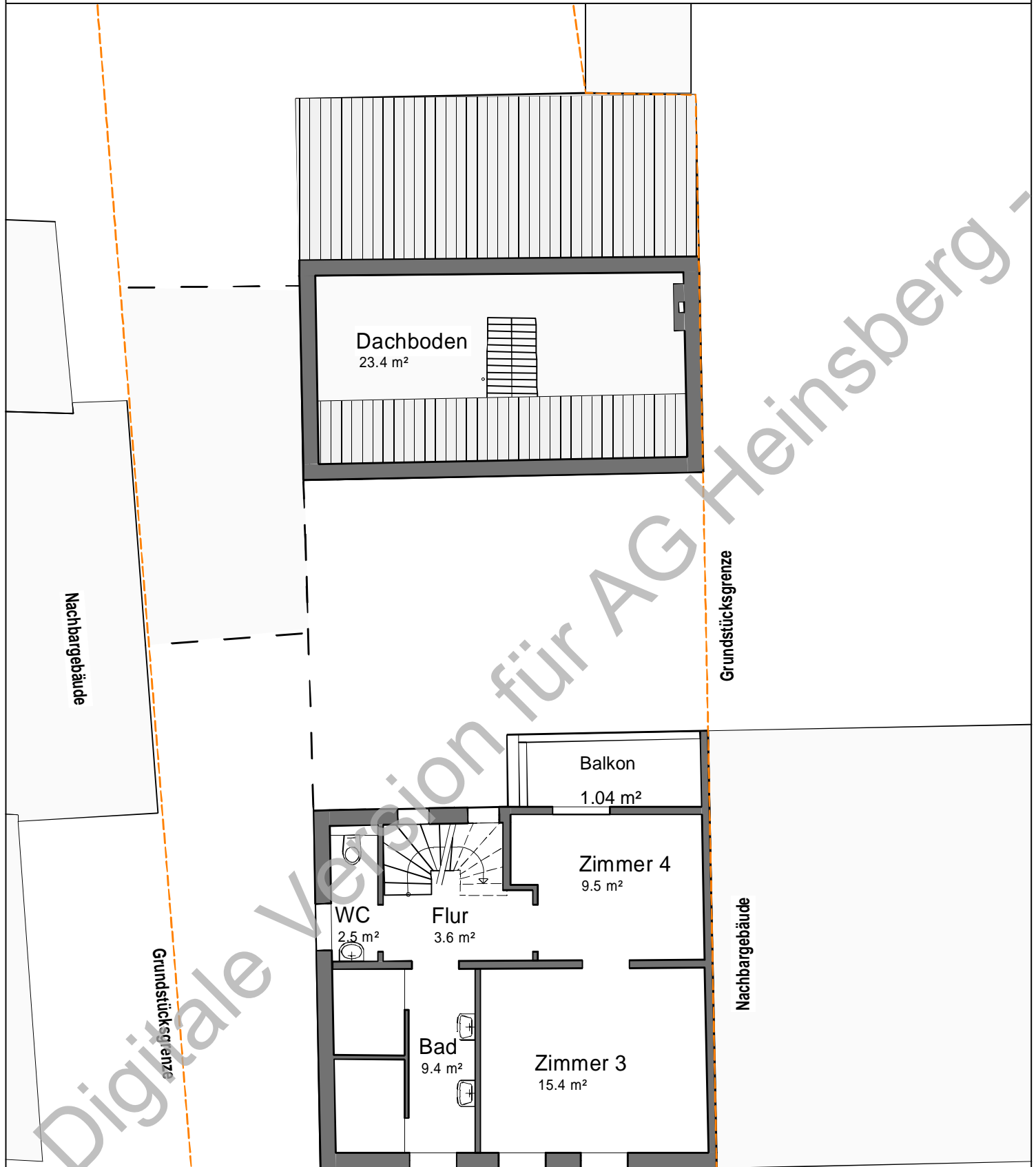
Die Wohn- und Nutzflächen sowie Bruttogrundflächen wurden gem. Aufmaß und z.T. aus den Katasterunterlagen

- teils graphisch - abgeleitet und entsprechend WoFIV bzw. DIN 277 berechnet.

Die Flächenangaben und Darstellungen besitzen überschläglichen Charakter und dienen ausschließlich den Zwecken der Verkehrswertermittlung.

Dipl. - Ing. Anke Feil - Architektin

ö. b. u. v. Sachverständige für Bewertung von bebauten und unbebauten Grundstücken
Pütterhof - 52525 Heinsberg - Telefon: 0 2452 - 97 80 80 - E-Mail: office.feil@t-online.de

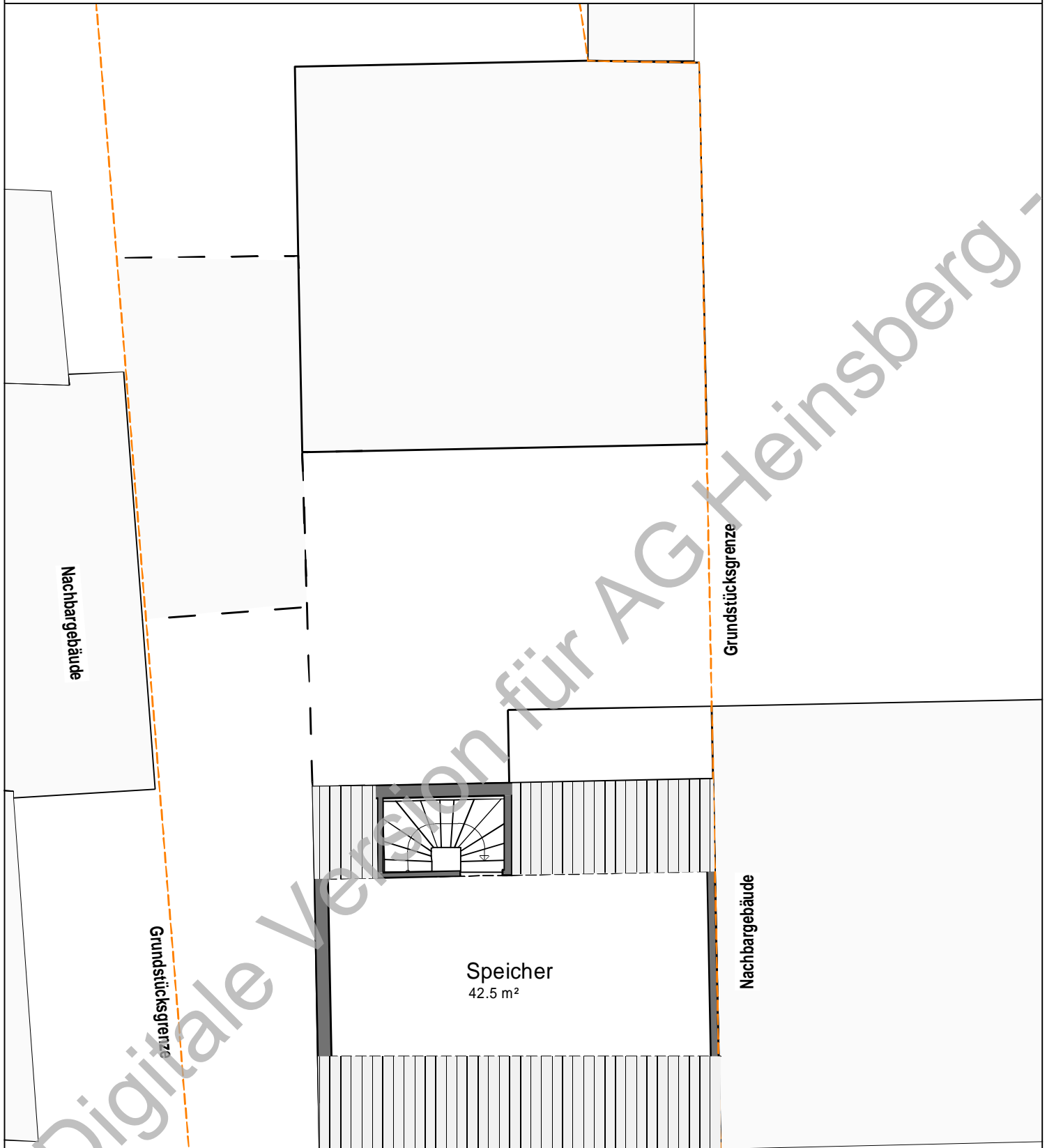


Bestandsskizze Obergeschoss, unmaßstäblich, schematisch

Die Wohn- und Nutzflächen sowie Bruttogrundflächen wurden gem. Aufmaß und z.T. aus den Katasterunterlagen

- teils graphisch - abgeleitet und entsprechend WoFiv bzw. DIN 277 berechnet.

Die Flächenangaben und Darstellungen besitzen überschläglichen Charakter und dienen ausschließlich den Zwecken der Verkehrswertermittlung.



Bestandsskizze Dachgeschoss, unmaßstäblich, schematisch

Die Wohn- und Nutzflächen sowie Bruttogrundflächen wurden gem. Aufmaß und z.T. aus den Katasterunterlagen

- teils graphisch - abgeleitet und entsprechend WoFIV bzw. DIN 277 berechnet.

Die Flächenangaben und Darstellungen besitzen überschläglichen Charakter und dienen ausschließlich den Zwecken der Verkehrswertermittlung.

Brutto-Grundflächen nach DIN 277

Projekt: 2024-33 GUT Ilbertzstraße 41, Oberbruch
 Ersteller: Admin
 Datum / Zeit: 24.02.2025 / 10:50
 Hinweis: Wohnhaus LP Nr. 1

| Geschoss | Bezeichnung Funktion | Nr | Abmessungen | Faktor | BGF - a [m ²] | BGF - b [m ²] | BGF - c [m ²] | LGF [m ²] |
|---------------------------|-------------------------|----|-----------------------------|--------|------------------------------|------------------------------|------------------------------|--------------------------|
| Keller | | | | | | | | |
| | Wohnhaus | 1 | 0.5* (3.860+3.855)*1.380 | 1 | 5,322 | | | |
| | LP Nr. 1 | 2 | 0.5* (7.589+7.587)*6.862 | 1 | 52,067 | | | |
| | | 3 | 0.5*(0.149*0.003) | 1 | 0,000 | | | |
| | | 4 | 0.5*(7.584*0.149) | 1 | 0,565 | | | |
| | | | Summe | | 57,954 | | | |
| Summe Keller | | | | | 57,954 | | | |
| Erdgeschoss | | | | | | | | |
| | Wohnhaus | 1 | 0.5* (3.860+3.855)*1.380 | 1 | 5,322 | | | |
| | LP Nr. 1 | 2 | 0.5* (7.589+7.587)*6.862 | 1 | 52,066 | | | |
| | | 3 | 0.5*(0.149*0.003) | 1 | 0,000 | | | |
| | | 4 | 0.5*(7.584*0.149) | 1 | 0,566 | | | |
| | | | Summe | | 57,954 | | | |
| | Wohnhaus / Anbau | 1 | 0.5* (3.725+3.711)*0.905 | 1 | 3,365 | | | |
| | LP Nr. 1 | 2 | 0.5* (3.711+3.555)*0.176 | 1 | 0,641 | | | |
| | | 3 | 0.5* (3.555+3.068)*0.306 | 1 | 1,013 | | | |
| | | 4 | 0.5* (3.068+2.978)*0.036 | 1 | 0,109 | | | |
| | | 5 | 0.5* (2.978+2.673)*0.057 | 1 | 0,160 | | | |
| | | 6 | 0.5*(0.048*2.417) | 1 | 0,057 | | | |
| | | 7 | 0.5*(0.256*0.048) | 1 | 0,006 | | | |
| | | | Summe | | 5,351 | | | |
| Summe Erdgeschoss | | | | | 63,305 | | | |
| Obergeschoss | | | | | | | | |
| | Wohnhaus | 1 | 0.5* (3.860+3.855)*1.380 | 1 | 5,322 | | | |
| | LP Nr. 1 | 2 | 0.5* (7.589+7.587)*6.862 | 1 | 52,067 | | | |
| | | 3 | 0.5*(0.149*0.003) | 1 | 0,000 | | | |
| | | 4 | 0.5*(7.584*0.149) | 1 | 0,565 | | | |
| | | | Summe | | 57,954 | | | |
| Summe Obergeschoss | | | | | 57,954 | | | |

Brutto-Grundflächen nach DIN 277

Projekt: 2024-33 GUT Ilbertzstraße 41, Oberbruch
 Ersteller: Admin
 Datum / Zeit: 24.02.2025 / 10:50
 Hinweis: Wohnhaus LP Nr. 1

| Geschoss | Bezeichnung Funktion | Nr | Abmessungen | Faktor | BGF - a [m ²] | BGF - b [m ²] | BGF - c [m ²] | LGF [m ²] |
|---------------------------|-------------------------|----|-----------------------------|--------|------------------------------|------------------------------|------------------------------|--------------------------|
| Dachgeschoss | | | | | | | | |
| | Wohnhaus | 1 | 0.5* (3.860+3.855)*1.380 | 1 | 5,322 | | | |
| | LP Nr. 1 | 2 | 0.5* (7.589+7.587)*6.862 | 1 | 52,067 | | | |
| | | 3 | 0.5*(0.149*0.003) | 1 | 0,000 | | | |
| | | 4 | 0.5*(7.584*0.149) | 1 | 0,565 | | | |
| | | | Summe | | 57,954 | | | |
| Summe Dachgeschoss | | | | | 57,954 | | | |
| Gesamtsumme | | | | | 237,167 | | | |

| | Bereich | | | |
|-------------------------|---|-------|-------|---------|
| | a | b | c | gesamt |
| "BGF [m ²]" | 237,167 | 0,000 | 0,000 | 237,167 |
| LGF [m ²] | "Luftgrundfläche, nicht zu BGF gehörig" | | | 0,000 |

Wohn- und Zubehörflächen

Projekt: 2024-33 GUT Ilbertzstraße 41, Oberbruch
 Ersteller: Admin
 Datum / Zeit: 24.02.2025 / 10:54
 Hinweis: Wohnhaus LP Nr. 1

| Bezeichnung | Funktion | Nr | Abmessungen | Fläche nach WoFIV [m²] |
|-----------------------------------|----------|----|-------------------------|------------------------|
| Keller | | | | |
| Zubehörfläche | | | | |
| LP Nr. 1 Wohnhaus | | | | |
| | Flur | 1 | 2.160*1.050 | 2,268 |
| | | | Summe | 2,268 |
| LP Nr. 1 Wohnhaus | | | | |
| | Flur | 1 | 3.700*1.500 | 5,550 |
| | | | Summe | 5,550 |
| LP Nr. 1 Wohnhaus | | | | |
| | Heizung | 1 | 3.400*2.310 | 7,854 |
| | | | Summe | 7,854 |
| LP Nr. 1 Wohnhaus | | | | |
| | Keller 1 | 1 | 3.770*3.070 | 11,574 |
| | | | Summe | 11,574 |
| LP Nr. 1 Wohnhaus | | | | |
| | Waschen | 1 | 2.240*2.160 | 4,838 |
| | | | Summe | 4,838 |
| LP Nr. 1 Wohnhaus | | | | |
| | Waschen | 1 | 3.440*2.240 | 7,706 |
| | | | Summe | 7,706 |
| Summe Zubehörfläche Keller | | | | 39,790 |
| Summe Keller | | | | 39,790 |
| Erdgeschoss | | | | |
| Wohnfläche | | | | |
| Wohnhaus LP Nr. 1 | | | | |
| | Flur | 1 | 0.5*(1.714+1.698)*0.800 | 1,365 |
| | | 2 | 3.840*1.250 | 4,800 |
| | | 3 | 1.270*0.380 | 0,483 |
| | | | Summe | 6,648 |
| Wohnhaus LP Nr. 1 | | | | |
| | Küche | 1 | 1.420*0.570 | 0,809 |
| | | 2 | 3.820*2.960 | 11,307 |
| | | | Summe | 12,116 |
| Wohnhaus LP Nr. 1 | | | | |
| | WC | 1 | 4.679 | 4,679 |
| | | | Summe | 4,679 |
| Wohnhaus LP Nr. 1 | | | | |
| | Zimmer 1 | 1 | 4.320*3.520 | 15,206 |
| | | | Summe | 15,206 |
| Wohnhaus LP Nr. 1 | | | | |

Wohn- und Zubehörflächen

Projekt: 2024-33 GUT Ilbertzstraße 41, Oberbruch
 Ersteller: Admin
 Datum / Zeit: 24.02.2025 / 10:54
 Hinweis: Wohnhaus LP Nr. 1

| Bezeichnung | Funktion | Nr | Abmessungen | Fläche nach WoFIV [m ²] |
|--------------------------------------|----------|----|--------------------------------|-------------------------------------|
| | Zimmer 2 | 1 | 3.550*2.650 | 9,408 |
| | | | Summe | 9,408 |
| Summe Wohnfläche Erdgeschoss | | | | 48,057 |
| Summe Erdgeschoss | | | | 48,057 |
| Obergeschoss | | | | |
| Wohnfläche | | | | |
| Wohnhaus LP Nr. 1 | | | | |
| | Bad | 1 | 3.520*2.670 | 9,398 |
| | | | Summe | 9,398 |
| Wohnhaus LP Nr. 1 | | | | |
| | Balkon | 1 | 0.25*(0.5*(3.539+3.533)*1.146) | 1,013 |
| | | 2 | 0.25*(0.5*(3.532*0.066)) | 0,029 |
| | | | Summe | 1,042 |
| Wohnhaus LP Nr. 1 | | | | |
| | Flur | 1 | 2.760*1.300 | 3,588 |
| | | | Summe | 3,588 |
| Wohnhaus LP Nr. 1 | | | | |
| | WC | 1 | 2.760*0.900 | 2,484 |
| | | | Summe | 2,484 |
| Wohnhaus LP Nr. 1 | | | | |
| | Zimmer 3 | 1 | 4.369*3.520 | 15,378 |
| | | | Summe | 15,378 |
| Wohnhaus LP Nr. 1 | | | | |
| | Zimmer 4 | 1 | 1.380*0.504 | 0,696 |
| | | 2 | 3.210*2.740 | 8,795 |
| | | | Summe | 9,491 |
| Summe Wohnfläche Obergeschoss | | | | 41,381 |
| Summe Obergeschoss | | | | 41,381 |

Wohn- und Zubehörflächen

Projekt: 2024-33 GUT Ilbertzstraße 41, Oberbruch
 Ersteller: Admin
 Datum / Zeit: 24.02.2025 / 10:54
 Hinweis: Wohnhaus LP Nr. 1

| Bezeichnung | Funktion | Nr | Abmessungen | Fläche nach WoFIV [m²] |
|---|----------|----|-------------------------|------------------------|
| Dachgeschoss | | | | |
| Zubehörfläche | | | | |
| Wohnhaus LP Nr. 1 | | | | |
| | Speicher | 1 | 0.5*(3.690+3.660)*1.500 | 5,512 |
| | | 2 | 0.5*(0.007*3.660) | 0,012 |
| | | 3 | 0.5*(5.029*0.099) | 0,249 |
| | | 4 | 0.5*(5.029+4.895)*6.236 | 30,940 |
| | | 5 | 0.5*(0.967*0.019) | 0,009 |
| | | 6 | 0.5*(0.967+0.844)*6.387 | 5,783 |
| | | | Summe | 42,505 |
| Summe Zubehörfläche Dachgeschoss | | | | 42,505 |
| Summe Dachgeschoss | | | | 42,505 |
| Gesamtsumme | | | | 171,733 |

| Wohn- Zubehörfläche | Zubehörfläche | Wohnfläche | Total |
|---------------------|---------------|---------------|----------------|
| Dachgeschoss | 42,505 | | 42,505 |
| Erdgeschoss | | 48,057 | 48,057 |
| Keller | 39,790 | | 39,790 |
| Obergeschoss | | 41,381 | 41,381 |
| Total | 82,295 | 89,438 | 171,733 |

Brutto-Grundflächen nach DIN 277

Projekt: 2024-33 GUT Ilbertzstraße 41, Oberbruch
 Ersteller: Admin
 Datum / Zeit: 30.03.2025 / 20:47
 Hinweis: Nebengebäude LP Nr. 2-4

| Geschoss | Bezeichnung Funktion | Nr | Abmessungen | Faktor | BGF - a [m ²] | BGF - b [m ²] | BGF - c [m ²] | LGF [m ²] |
|--------------------------|-------------------------|----|-----------------------------|--------|------------------------------|------------------------------|------------------------------|--------------------------|
| Erdgeschoss | | | | | | | | |
| | Garage | 1 | 0.5* (3.758+3.728)*3.224 | 1 | 12,068 | | | |
| | LP NR. 3 | 2 | 0.5*(0.209*3.714) | 1 | 0,387 | | | |
| | | 3 | 0.5*(0.015*0.209) | 1 | 0,002 | | | |
| | | 4 | 0.5* (3.212+3.141)*1.575 | 1 | 5,002 | | | |
| | | 5 | 0.5* (3.141+3.065)*1.361 | 1 | 4,223 | | | |
| | | 6 | 0.5*(0.174*0.011) | 1 | 0,001 | | | |
| | | 7 | 0.5*(3.054*0.174) | 1 | 0,265 | | | |
| | | | Summe | | 21,948 | | | |
| | Hofüberdachung | 1 | 0.5* (4.964+4.963)*3.213 | 1 | 15,948 | | | |
| | LP Nr. 2 | 2 | 0.5*(4.963*0.020) | 1 | 0,050 | | | |
| | | 3 | 0.5* (4.876+4.791)*4.345 | 1 | 21,003 | | | |
| | | 4 | 0.5*(0.097*4.790) | 1 | 0,233 | | | |
| | | 5 | 0.5*(0.249*1.283) | 1 | 0,160 | | | |
| | | 6 | 0.5*(0.039*0.249) | 1 | 0,005 | | | |
| | | 7 | 0.5*(0.162*0.765) | 1 | 0,062 | | | |
| | | 8 | 0.5*(0.062*0.162) | 1 | 0,005 | | | |
| | | 9 | 0.5* (0.391+0.170)*0.102 | 1 | 0,029 | | | |
| | | 10 | 0.5*(0.076*0.152) | 1 | 0,006 | | | |
| | | 11 | 0.5*(0.083*0.076) | 1 | 0,003 | | | |
| | | | Summe | | 37,504 | | | |
| | Schuppen | 1 | 0.5* (7.638+7.656)*3.713 | 1 | 28,394 | | | |
| | LP Nr. 4 | 2 | 0.5* (7.656+7.657)*3.520 | 1 | 26,948 | | | |
| | | 3 | 0.5* (7.657+5.552)*0.076 | 1 | 0,499 | | | |
| | | | Summe | | 55,841 | | | |
| Summe Erdgeschoss | | | | | 115,293 | | | |

Brutto-Grundflächen nach DIN 277

Projekt: 2024-33 GUT Ilbertzstraße 41, Oberbruch
 Ersteller: Admin
 Datum / Zeit: 30.03.2025 / 20:47
 Hinweis: Nebengebäude LP Nr. 2-4

| Geschoss | Bezeichnung Funktion | Nr | Abmessungen | Faktor | BGF - a [m ²] | BGF - b [m ²] | BGF - c [m ²] | LGF [m ²] |
|---------------------------|-------------------------|----|-----------------------------|--------|------------------------------|------------------------------|------------------------------|--------------------------|
| Obergeschoss | | | | | | | | |
| | Schuppen | 1 | 0.5*(2.144*0.026) | 1 | 0,028 | | | |
| | LP Nr. 4 | 2 | 7.658*0.437 | 1 | 3,347 | | | |
| | | 3 | 7.658*0.143 | 1 | 1,099 | | | |
| | | 4 | 0.5* (7.658+7.640)*3.530 | 1 | 26,999 | | | |
| | | 5 | 0.5* (7.640+0.095)*0.102 | 1 | 0,395 | | | |
| | | 6 | 0.5*(0.017*3.721) | 1 | 0,032 | | | |
| | | | Summe | | 31,900 | | | |
| Summe Obergeschoss | | | | | 31,900 | | | |
| Gesamtsumme | | | | | 147,193 | | | |

| | Bereich | | | |
|-------------------------|---|-------|-------|---------|
| | a | b | c | gesamt |
| "BGF [m ²]" | 147,193 | 0,000 | 0,000 | 147,193 |
| LGF [m ²] | "Luftgrundfläche, nicht zu BGF gehörig" | | | 0,000 |

Zubehörf lächen

Projekt: 2024-33 GUT Ilbertzstraße 41, Oberbruch
 Ersteller: Admin
 Datum / Zeit: 24.02.2025 / 10:55
 Hinweis: Nebengebäude LP Nr. 1

| Bezeichnung | Funktion | Nr | Abmessungen | Wohnfläche [m ²] |
|--------------------------|-----------------|----|-------------------------|------------------------------|
| Erdgeschoss | | | | |
| LP Nr. 2 | | | | |
| | Überdachter Hof | 1 | 35.904 | 35,904 |
| | | | Summe | 35,904 |
| LP Nr. 3 | | | | |
| | Garage | 1 | 0.5*(6.459+6.269)*2.755 | 17,531 |
| | | 2 | 0.5*(0.317*6.247) | 0,991 |
| | | 3 | 0.5*(0.022*0.317) | 0,004 |
| | | | Summe | 18,526 |
| LP Nr. 3 Schuppen | | | | |
| | Abst. | 1 | 0.5*(0.017*0.881) | 0,008 |
| | | 2 | 0.5*(0.881+0.850)*0.820 | 0,710 |
| | | | Summe | 0,718 |
| LP Nr. 3 Schuppen | | | | |
| | Lager | 1 | 2.418*0.200 | 0,484 |
| | | 2 | 0.5*(3.317*2.502) | 4,149 |
| | | 3 | 0.5*(3.318*2.500) | 4,147 |
| | | 4 | 0.5*(4.360+4.361)*3.057 | 13,329 |
| | | 5 | 0.5*(4.359*0.068) | 0,149 |
| | | 6 | 0.5*(3.347+3.318)*2.698 | 8,991 |
| | | | Summe | 31,249 |
| LP Nr. 3 Schuppen | | | | |
| | Lager | 1 | 0.5*(3.243+3.223)*1.037 | 3,353 |
| | | 2 | 0.5*(0.123*0.005) | 0,000 |
| | | 3 | 0.5*(3.218*0.123) | 0,198 |
| | | 4 | 0.5*(4.212+4.213)*0.607 | 2,555 |
| | | 5 | 0.5*(0.074*0.003) | 0,000 |
| | | 6 | 0.5*(4.209*0.074) | 0,157 |
| | | 7 | 0.5*(0.101*0.003) | 0,000 |
| | | 8 | 0.5*(3.392+3.344)*1.713 | 5,769 |
| | | 9 | 0.5*(3.343*0.017) | 0,029 |
| | | | Summe | 12,061 |
| Summe Erdgeschoss | | | | 98,458 |

Obergeschoss

LP Nr. 3 Schuppen

Zubehörf lächen

Projekt: 2024-33 GUT Ilbertzstraße 41, Oberbruch-Grebben
Ersteller: Admin
Datum / Zeit: 24.02.2025 / 10:34
Hinweis: Nebengebäude LP Nr. 2-4

| Bezeichnung | Funktion | Nr | Abmessungen | Wohnfläche [m ²] |
|---------------------------|-----------|----|--|------------------------------|
| | Dachboden | 1 | $0.5 \cdot (0.297 + 0.222) \cdot 7.058$ | 1,829 |
| | | 2 | $0.5 \cdot (0.004 \cdot 6.859)$ | 0,013 |
| | | 3 | $0.5 \cdot (6.859 + 6.858) \cdot 3.314$ | 22,733 |
| | | 4 | $2.418 \cdot 0.200$ | 0,484 |
| | | 5 | $-(0.5 \cdot (1.711 + 1.709) \cdot 0.920)$ | -1,573 |
| | | 6 | $-(0.5 \cdot (0.048 \cdot 1.708))$ | -0,041 |
| | | | Summe | 23,445 |
| Summe Obergeschoss | | | | 23,445 |
| Gesamtsumme | | | | 121,903 |

Zubehörf lächen

Projekt: 2024-33 GUT Ilbertzstraße 41, Oberbruch-Grebben
 Ersteller: Admin
 Datum / Zeit: 24.02.2025 / 10:34
 Hinweis: Nebengebäude LP Nr. 2-4

| Bezeichnung | Funktion | Nr | Abmessungen | Wohnfläche [m ²] |
|--------------------------|-----------------|----|-------------------------|------------------------------|
| Erdgeschoss | | | | |
| LP Nr. 2 | | | | |
| | Überdachter Hof | 1 | 35.904 | 35,904 |
| | | | Summe | 35,904 |
| LP Nr. 3 | | | | |
| | Garage | 1 | 0.5*(6.459+6.269)*2.755 | 17,531 |
| | | 2 | 0.5*(0.317*6.247) | 0,991 |
| | | 3 | 0.5*(0.022*0.317) | 0,004 |
| | | | Summe | 18,526 |
| LP Nr. 3 Schuppen | | | | |
| | Abst. | 1 | 0.5*(0.017*0.881) | 0,008 |
| | | 2 | 0.5*(0.881+0.850)*0.820 | 0,710 |
| | | | Summe | 0,718 |
| LP Nr. 3 Schuppen | | | | |
| | Lager | 1 | 2.418*0.200 | 0,484 |
| | | 2 | 0.5*(3.317*2.502) | 4,149 |
| | | 3 | 0.5*(3.318*2.500) | 4,147 |
| | | 4 | 0.5*(4.360+4.361)*3.057 | 13,329 |
| | | 5 | 0.5*(4.359*0.068) | 0,149 |
| | | 6 | 0.5*(3.347+3.318)*2.698 | 8,991 |
| | | | Summe | 31,249 |
| LP Nr. 3 Schuppen | | | | |
| | Lager | 1 | 0.5*(3.243+3.223)*1.037 | 3,353 |
| | | 2 | 0.5*(0.123*0.005) | 0,000 |
| | | 3 | 0.5*(3.218*0.123) | 0,198 |
| | | 4 | 0.5*(4.212+4.213)*0.607 | 2,555 |
| | | 5 | 0.5*(0.074*0.003) | 0,000 |
| | | 6 | 0.5*(4.209*0.074) | 0,157 |
| | | 7 | 0.5*(0.101*0.003) | 0,000 |
| | | 8 | 0.5*(3.392+3.344)*1.713 | 5,769 |
| | | 9 | 0.5*(3.343*0.017) | 0,029 |
| | | | Summe | 12,061 |
| Summe Erdgeschoss | | | | 98,458 |

Obergeschoss

LP Nr. 3 Schuppen

Fotos zum Verkehrswertgutachten

Außenfotos



Straßenansicht (Wohnhaus LP Nr. 1)



Straßenansicht (Garage LP Nr. 3, Wohnhaus LP Nr. 1)



Gartenansicht (Schuppen LP Nr. 4)



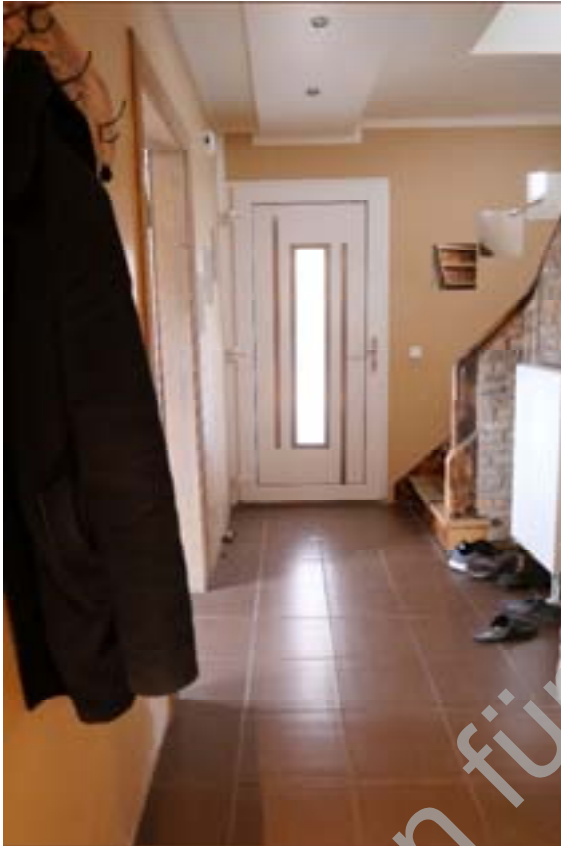
Garagenansichten (LP Nr.3)

Hofüberdachung (LP Nr. 2)



Innenraumfotos

Flur Erdgeschoss (Wohnhaus LP Nr. 1)



WC Erdgeschoss (Wohnhaus LP Nr. 1)





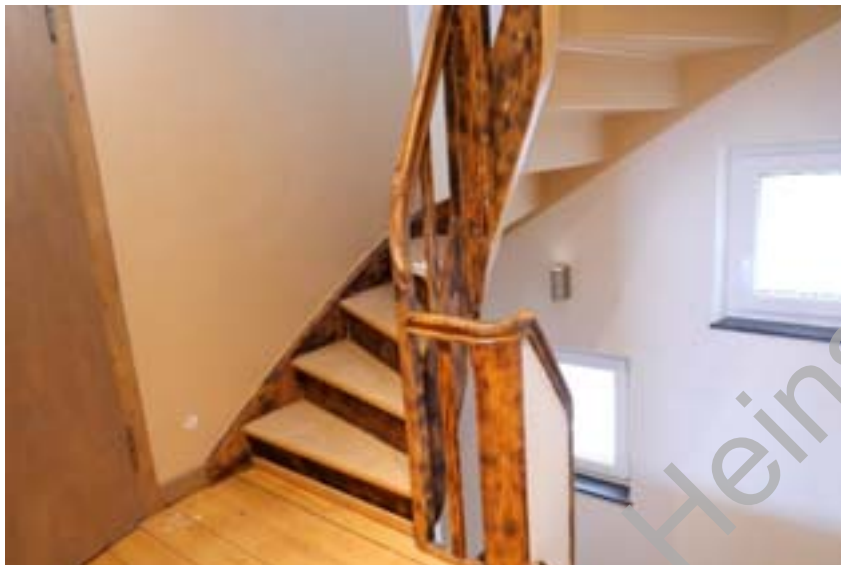
Küche Erdgeschoss (Wohnhaus LP Nr. 1)



Zimmer 1 Erdgeschoss (Wohnhaus LP Nr. 1)



Flur Obergeschoss (Wohnhaus LP Nr. 1)



Zimmer 3 Obergeschoss (Wohnhaus LP Nr. 1)



Zimmer 4 Obergeschoss (Wohnhaus LP Nr. 1)



Flur Obergeschoss (Wohnhaus LP Nr. 1)



WC Obergeschoss (Wohnhaus LP Nr. 1)



Bad Obergeschoss (Wohnhaus LP Nr. 1)



Speicher Dachgeschoss (Wohnhaus LP Nr. 1)



Treppe / Waschen Kellergeschoss (Wohnhaus LP Nr. 1)



Kellerraum (Wohnhaus LP Nr. 1)



Technik / Hausanschlüsse Kellergeschoss (Wohnhaus LP Nr. 1)



Mietheizungsanlage Kellergeschoss (Wohnhaus LP Nr. 1)





Schuppen Erdgeschoss (LP Nr. 4)





Dachboden Dachgeschoss (LP Nr. 4)

