

Bild 1

Straßensituation Märkische Straße
-Blick in Richtung Süden-



Bild 2

Straßensituation Märkische Straße
-Blick in Richtung Nord-Osten-



Bild 3

Märkische Straße 12
-Vorderansicht mit Hauseingang-



Bild 4

Märkische Straße 12
-Rückansicht (von der Seilerstraße aus gesehen)-



Bild 5

Märkische Straße 12

-Süd-West-Ansicht- (von der Seilerstraße aus gesehen)



Bild 6

Märkische Straße 12

-Nord-Ost-Ansicht-





Bild 7

Umzäunter Grundstücksbereich (Gartennutzung)



Bild 8

Hauseingangstür



Bild 9

Fassadenansicht (Westseite)



Bild 10

Detailaufnahme, Fassade (Westseite)
-Klinkerfliesen großflächig entfernt, Farb-
anstrich Faserzementplatten verbraucht-

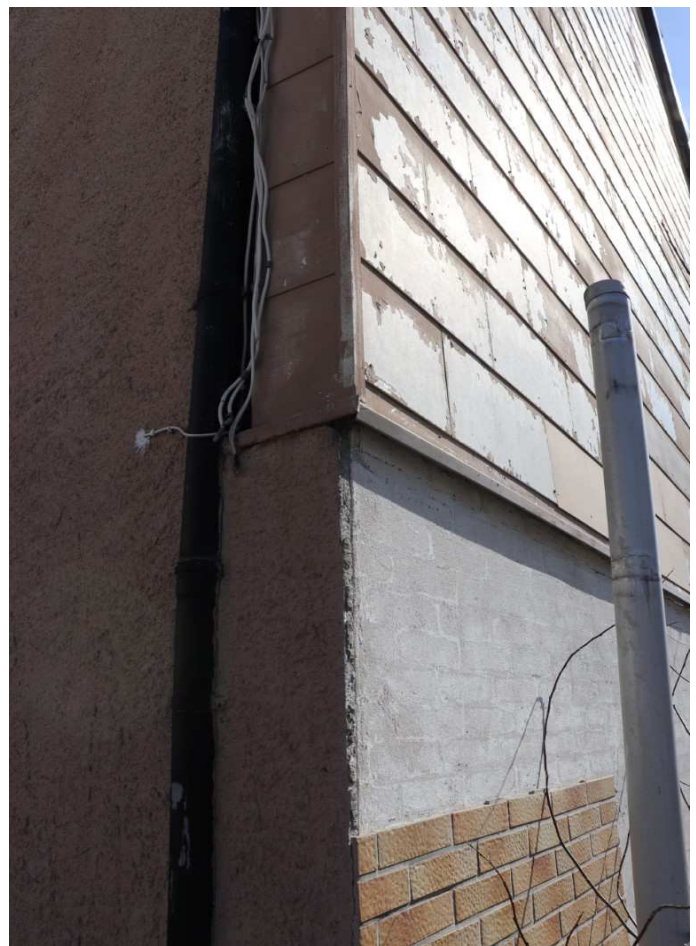




Bild 11

Detailaufnahme, Fassade (Westseite)
-Klinkerfliesen großflächig entfernt-



Bild 12
Fassadenansicht (Ostseite)

Bild 13

Detailaufnahme, Fassade (Ostseite)
-Klinkerfliesen mit Rissbildung, z.T. ausgebrochen (im Bereich der vorderen Gebäude-
außenecke)-

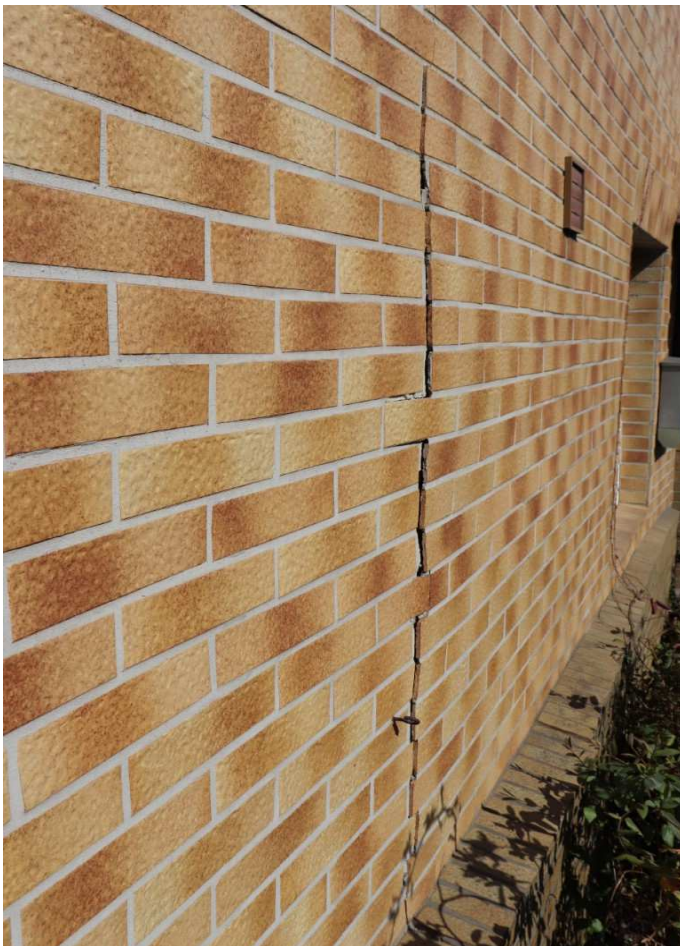


Bild 14

Fassadenansicht (Vorderseite)
-Klinkerfliesen mit Rissbildung, z.T. schälen
sich die Fliesen von der Wand ab-