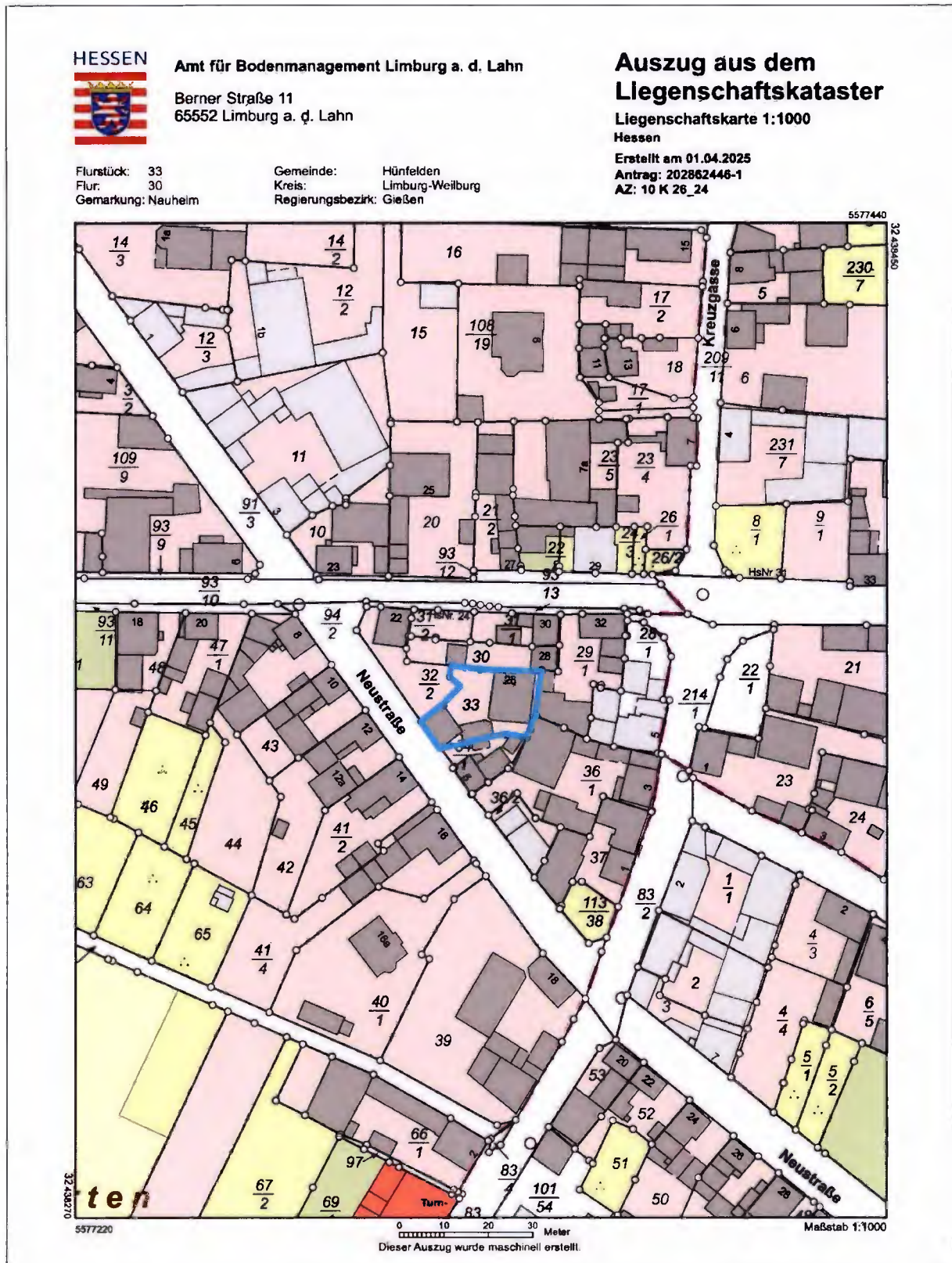


Anlage 2) Ausschnitt aus dem Ortsplan

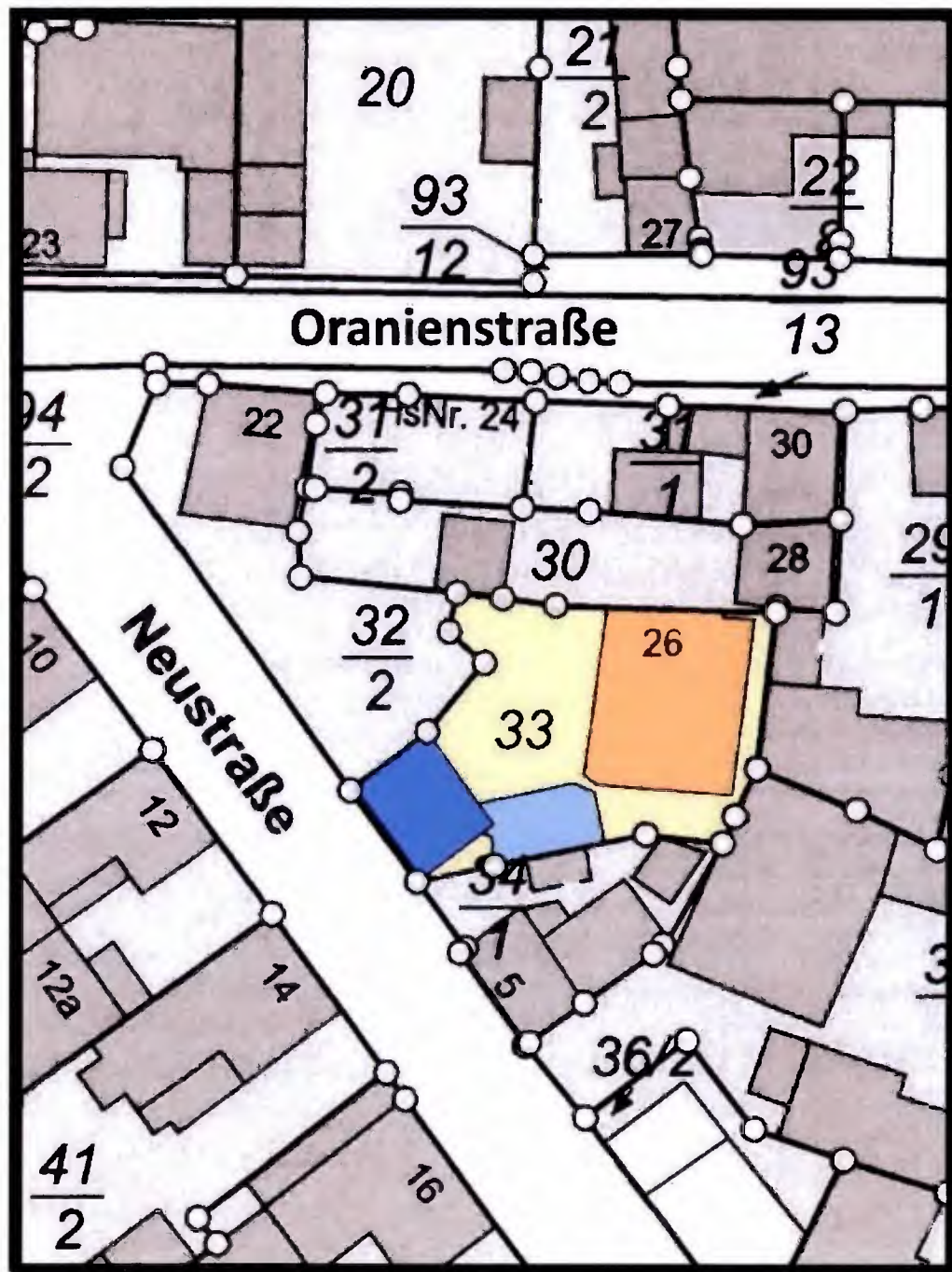
© Datengrundlage: Falk Verlag, 73760 Ostfildern
<http://www.sprengnetter.de>

Anlage 3) unbeglaubigte Abzeichnung der Flurkarte






© Datengrundlage: Hessische Verwaltung für Bodenmanagement und Geoinformation
<http://www.geo.hessen.de>

Anlage 4) Übersicht der Gebäude



LEGENDE

-  WOHNHAUS MIT
 ANBAU
 SCHEUNE

**Anlage 5) Berechnung der Brutto-Grundfläche (BGF)
gemäß Planvorlage⁷
(ohne Bereich c)**

Kellergeschoss			
Wohnhaus Bereich a			verm. 43,07 m ²
Erdgeschoss			
Wohnhaus Bereich a		~ 45,47 m ²	
Anbau Bereich a		~ 27,87 m ²	~ 73,34 m ²
Obergeschoss			
Wohnhaus Bereich a		~ 45,47 m ²	
Anbau Bereich a		~ 28,19 m ²	~ 73,66 m ²
Dachgeschoss			
Wohnhaus Bereich a		~ 43,07 m ²	
Anbau Bereich a		~ 28,19 m ²	~ 71,26 m ²
Brutto-Grundfläche Wohnhaus mit Anbau insgesamt			~ 261,33 m ² <u>rd. 261,00 m²</u>

⁷ Das Objekt konnte nicht von innen besichtigt werden.

**Anlage 6) überschlägliche Berechnung der Wohn- und Nutzflächen
gemäß Planvorlage⁸**

WOHNFLÄCHEN

Erdgeschoss			
<u>Wohnhaus</u>			
Windfang		1,71 m ²	
Flur		4,12 m ²	
Wohnzimmer		19,40 m ²	
Küche		9,76 m ²	
<u>Anbau</u>			
Bad		7,74 m ²	
Wohnfläche Erdgeschoss insgesamt			42,73 m²

Obergeschoss			
<u>Wohnhaus</u>			
Abstellraum		1,79 m ²	
Flur		3,49 m ²	
Schlafzimmer 1		19,40 m ²	
Kinderzimmer		9,76 m ²	
<u>Anbau</u>			
Raum		7,74 m ²	
Schlafzimmer 2		14,13 m ²	
Wohnfläche Obergeschoss insgesamt			56,31 m²

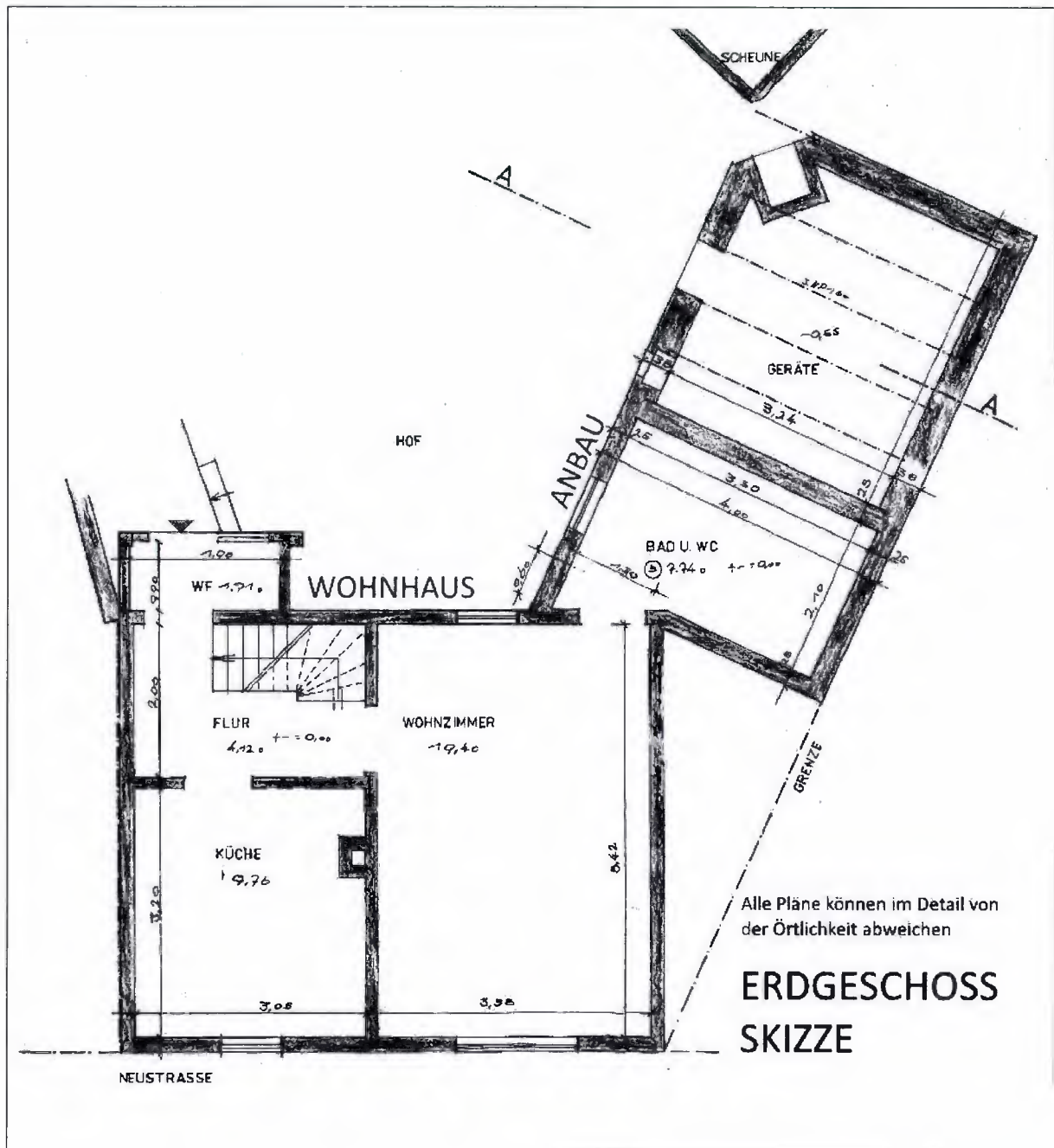
Wohnflächen insgesamt	99,04 m² rd. 99,00 m²
------------------------------	--

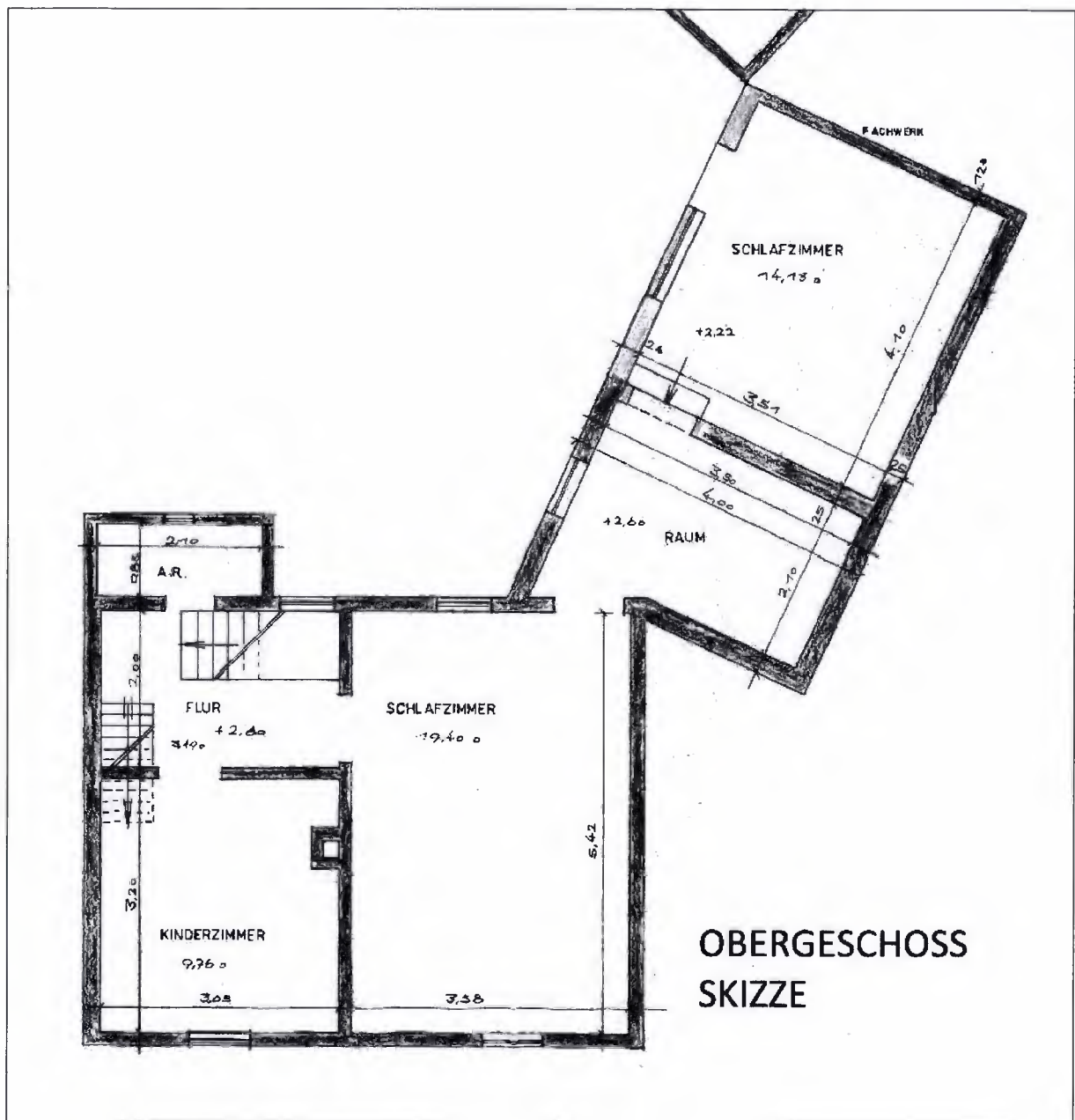
⁸ Das Objekt konnte nicht von innen besichtigt werden.

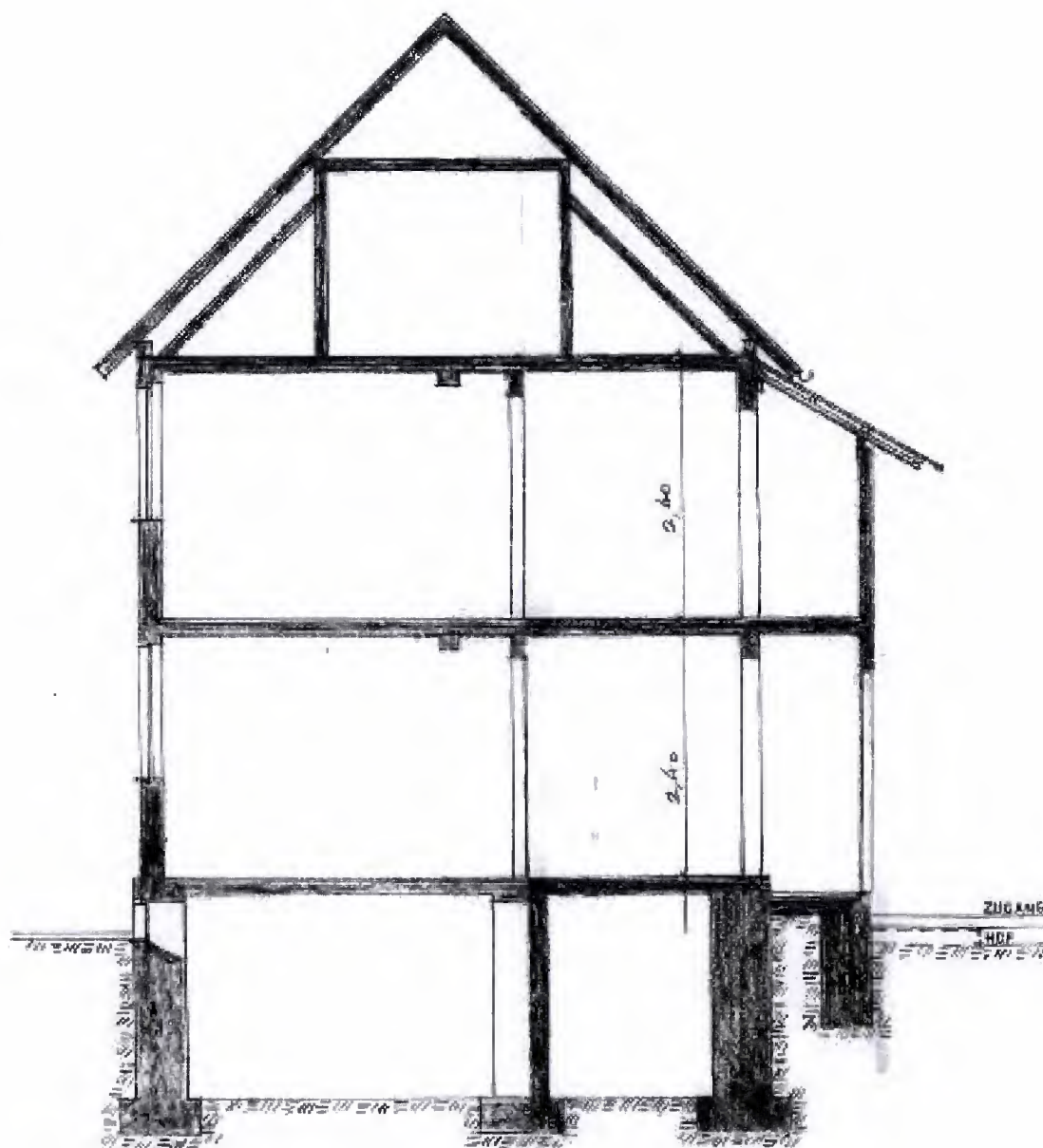
NUTZFLÄCHEN

Erdgeschoss Anbau			
Geräteraum		rd. 12,00 m ²	
Raum		rd. 1,00 m ²	
Nutzfläche Anbau insgesamt			<u>rd. 13,00 m²</u>

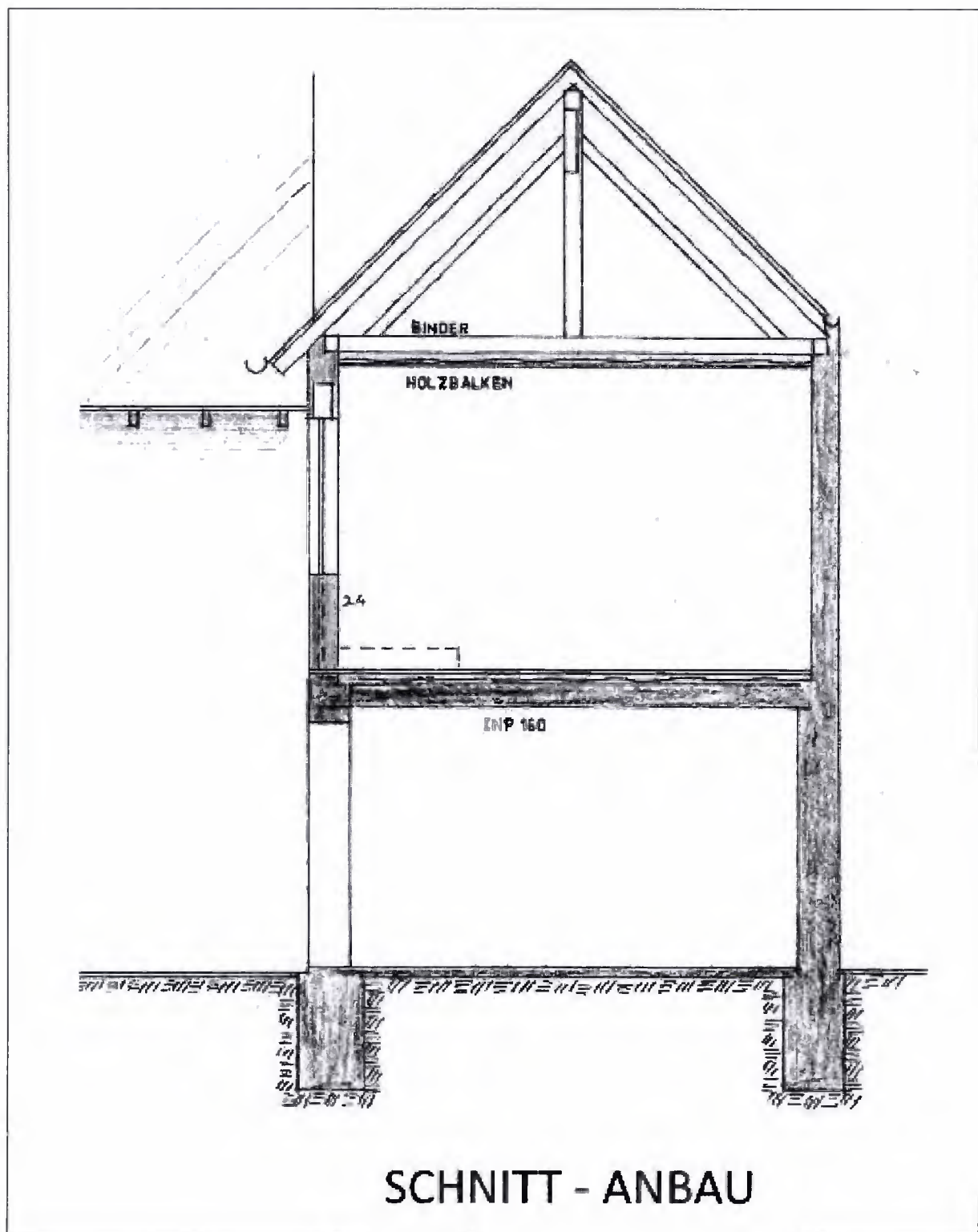
Anlage 7) Bauskizzen







SCHNITT - WOHNHAUS



Anlage 8) Fotoliste**A. Erschließungssituation / Umfeld**

- Bild A1 und A2 Blick in die „Oranienstraße“
Bild A3 und A4 Blick in die „Neustraße“
Bild A5 und A6 Erschließungssituation Flurstücke 31/1 und 30

B. Außenansichten

- Bild B1 bis B5 exemplarische Außenansichten
Bild B6 Nebengebäude
Bild B7 Scheune

C. Unterhaltungsbesonderheiten

- Bild C1 bis C3 Beispiele Unterhaltungsbesonderheiten

A. Erschließungssituation / Umfeld

Bild A1 Blick in die „Oranienstraße“



Bild A2 Blick in die „Oranienstraße“



Bild A3 Blick in die „Neustraße“



Bild A4 Blick in die „Neustraße“



Bild A5 Erschließungssituation Flurstücke 31/1 und 30



Bild A6 Erschließungssituation Flurstücke 31/1 und 30

B. Außenansichten



Bild B1 exemplarische Außenansicht



Bild B2 exemplarische Außenansicht



Bild B3 exemplarische Außenansicht



Bild B4 exemplarische Außenansicht



Bild B5 exemplarische Außenansicht



Bild B6 Nebengebäude



Bild B7 Scheune

C. Unterhaltungsbesonderheiten



Bild C1 Beispiel Unterhaltungsbesonderheiten



Bild C2 Beispiel Unterhaltungsbesonderheiten



Bild C3 Beispiel Unterhaltungsbesonderheiten

Transfervermerk

Stapel ID der Scananwendung (UUID)
bd5364b2-cfc3-4423-8128-d749c69bf931

Stapel-Archiv-ID
20250624-S-AGLIM-000004

Erstelldatum
24.06.2025 10:31

Scananwendung
dxc-webscan - version: 1.19.3-PRO

Scandatum
24.06.2025

Eingangsdatum
24.06.2025

Scanstandort
Amtsgericht Limburg a. d. Lahn

Dienststelle
Amtsgericht Limburg a. d. Lahn

Ersteller
aglimwm016

Vollständigkeitskontrolle
nicht erfolgt

Scanprofile
Fujitsu SV600 - SV 600 Camera - 300 DPI
Color
Fujitsu fi-7800 - fi-7800 - 300 DPI Duplex
Color

Scan-Gerät
JUAGLIMCWBS01

Dokument ID (UUID)
f405f2b0-a515-462c-944d-1c1cf31cb46a

Stichprobe
24.06.2025 12:01

Stichprobe durch
aglimwm016

Bemerkung zum Transfervermerk

Das in Papierform vorliegende Schriftstück wurde in ein elektronisches Dokument übertragen. Das elektronische Dokument stimmt mit dem eingereichten Schriftstück bildlich und inhaltlich überein.

Stapelhistorie

Zeitpunkt	Level	Schritt	Benutzer	Meldung
24.06.2025 10:31:14	INFO	Stapel anlegen	aglimwm016	Der Stapel wurde angelegt
24.06.2025 10:55:39	INFO	Seiten hochladen	System	Arbeitsschritt abgeschlossen
24.06.2025 10:55:57	INFO	Tesseract OCR	System	Arbeitsschritt abgeschlossen
24.06.2025 10:55:59	INFO	Seiten hochladen	System	Arbeitsschritt abgeschlossen
24.06.2025 10:56:48	INFO	Tesseract OCR	System	Arbeitsschritt abgeschlossen
24.06.2025 10:57:00	INFO	Dokumentstruktur analysieren	System	Arbeitsschritt abgeschlossen
24.06.2025 10:57:06	INFO	Seiten hochladen	System	Arbeitsschritt abgeschlossen
24.06.2025 10:57:09	INFO	Tesseract OCR	System	Arbeitsschritt abgeschlossen
24.06.2025 10:57:21	INFO	Dokumentstruktur analysieren	System	Arbeitsschritt abgeschlossen
24.06.2025 10:57:24	INFO	PDF vorbereiten	System	Arbeitsschritt abgeschlossen
24.06.2025 10:57:28	INFO	Bearbeitung zusammenführen	System	Arbeitsschritt abgeschlossen
24.06.2025 10:57:32	INFO	Seiten hochladen	System	Arbeitsschritt abgeschlossen
24.06.2025 10:57:35	INFO	Tesseract OCR	System	Arbeitsschritt abgeschlossen
24.06.2025 10:57:37	INFO	Dokumentstruktur analysieren	System	Arbeitsschritt abgeschlossen
24.06.2025 10:57:41	INFO	PDF vorbereiten	System	Arbeitsschritt abgeschlossen
24.06.2025 10:57:44	INFO	Bearbeitung zusammenführen	System	Arbeitsschritt abgeschlossen
24.06.2025 10:58:09	INFO	Seiten hochladen	System	Arbeitsschritt abgeschlossen
24.06.2025 10:58:12	INFO	Tesseract OCR	System	Arbeitsschritt abgeschlossen
24.06.2025 10:58:14	INFO	Dokumentstruktur analysieren	System	Arbeitsschritt abgeschlossen
24.06.2025 10:58:18	INFO	PDF vorbereiten	System	Arbeitsschritt abgeschlossen
24.06.2025 10:58:21	INFO	Bearbeitung zusammenführen	System	Arbeitsschritt abgeschlossen
24.06.2025 10:58:32	INFO	Seiten hochladen	System	Arbeitsschritt abgeschlossen
24.06.2025 10:58:35	INFO	Tesseract OCR	System	Arbeitsschritt abgeschlossen
24.06.2025 10:58:37	INFO	Dokumentstruktur analysieren	System	Arbeitsschritt abgeschlossen
24.06.2025 10:58:40	INFO	PDF vorbereiten	System	Arbeitsschritt abgeschlossen
24.06.2025 10:58:44	INFO	Bearbeitung zusammenführen	System	Arbeitsschritt abgeschlossen
24.06.2025 10:58:48	INFO	Seiten hochladen	System	Arbeitsschritt abgeschlossen
24.06.2025 10:58:51	INFO	Tesseract OCR	System	Arbeitsschritt abgeschlossen
24.06.2025 10:58:53	INFO	Dokumentstruktur analysieren	System	Arbeitsschritt abgeschlossen
24.06.2025 10:58:56	INFO	PDF vorbereiten	System	Arbeitsschritt abgeschlossen
24.06.2025 10:59:00	INFO	Bearbeitung zusammenführen	System	Arbeitsschritt abgeschlossen
24.06.2025 10:59:11	INFO	Seiten hochladen	System	Arbeitsschritt abgeschlossen
24.06.2025 10:59:14	INFO	Tesseract OCR	System	Arbeitsschritt abgeschlossen
24.06.2025 10:59:16	INFO	Dokumentstruktur analysieren	System	Arbeitsschritt abgeschlossen
24.06.2025 10:59:20	INFO	PDF vorbereiten	System	Arbeitsschritt abgeschlossen
24.06.2025 10:59:23	INFO	Bearbeitung zusammenführen	System	Arbeitsschritt abgeschlossen
24.06.2025 10:59:42	INFO	Seiten hochladen	System	Arbeitsschritt abgeschlossen
24.06.2025 10:59:46	INFO	Tesseract OCR	System	Arbeitsschritt abgeschlossen
24.06.2025 10:59:48	INFO	Dokumentstruktur analysieren	System	Arbeitsschritt abgeschlossen
24.06.2025 11:00:02	INFO	Seiten hochladen	System	Arbeitsschritt abgeschlossen
24.06.2025 11:00:05	INFO	Tesseract OCR	System	Arbeitsschritt abgeschlossen
24.06.2025 11:00:13	INFO	Dokumentstruktur analysieren	System	Arbeitsschritt abgeschlossen
24.06.2025 11:00:16	INFO	PDF vorbereiten	System	Arbeitsschritt abgeschlossen
24.06.2025 11:00:20	INFO	Bearbeitung zusammenführen	System	Arbeitsschritt abgeschlossen
24.06.2025 11:00:23	INFO	Seiten hochladen	System	Arbeitsschritt abgeschlossen
24.06.2025 11:00:26	INFO	Tesseract OCR	System	Arbeitsschritt abgeschlossen
24.06.2025 11:00:28	INFO	Dokumentstruktur analysieren	System	Arbeitsschritt abgeschlossen
24.06.2025 11:00:32	INFO	PDF vorbereiten	System	Arbeitsschritt abgeschlossen
24.06.2025 11:00:35	INFO	Bearbeitung zusammenführen	System	Arbeitsschritt abgeschlossen

[illegible]

[illegible]

[illegible]

[illegible]

[illegible]

[illegible]

[illegible]

[illegible]

Zeitpunkt	Level	Schritt	Benutzer	Meldung
24.06.2025 11:50:22	INFO	Tesseract OCR	System	Arbeitsschritt abgeschlossen
24.06.2025 11:50:28	INFO	Dokumentstruktur analysieren	System	Arbeitsschritt abgeschlossen
24.06.2025 11:50:31	INFO	PDF vorbereiten	System	Arbeitsschritt abgeschlossen
24.06.2025 11:50:35	INFO	Bearbeitung zusammenführen	System	Arbeitsschritt abgeschlossen
24.06.2025 11:50:57	INFO	Seiten hochladen	System	Arbeitsschritt abgeschlossen
24.06.2025 11:51:00	INFO	Tesseract OCR	System	Arbeitsschritt abgeschlossen
24.06.2025 11:51:02	INFO	Dokumentstruktur analysieren	System	Arbeitsschritt abgeschlossen
24.06.2025 11:51:06	INFO	PDF vorbereiten	System	Arbeitsschritt abgeschlossen
24.06.2025 11:51:09	INFO	Bearbeitung zusammenführen	System	Arbeitsschritt abgeschlossen
24.06.2025 11:52:00	INFO	Seiten hochladen	System	Arbeitsschritt abgeschlossen
24.06.2025 11:52:04	INFO	Tesseract OCR	System	Arbeitsschritt abgeschlossen
24.06.2025 11:52:06	INFO	Dokumentstruktur analysieren	System	Arbeitsschritt abgeschlossen
24.06.2025 11:52:09	INFO	PDF vorbereiten	System	Arbeitsschritt abgeschlossen
24.06.2025 11:52:13	INFO	Bearbeitung zusammenführen	System	Arbeitsschritt abgeschlossen
24.06.2025 11:52:31	INFO	Seiten hochladen	System	Arbeitsschritt abgeschlossen
24.06.2025 11:52:34	INFO	Tesseract OCR	System	Arbeitsschritt abgeschlossen
24.06.2025 11:52:37	INFO	Dokumentstruktur analysieren	System	Arbeitsschritt abgeschlossen
24.06.2025 11:52:40	INFO	PDF vorbereiten	System	Arbeitsschritt abgeschlossen
24.06.2025 11:52:44	INFO	Bearbeitung zusammenführen	System	Arbeitsschritt abgeschlossen
24.06.2025 11:52:51	INFO	Seiten hochladen	System	Arbeitsschritt abgeschlossen
24.06.2025 11:52:54	INFO	Tesseract OCR	System	Arbeitsschritt abgeschlossen
24.06.2025 11:52:56	INFO	Dokumentstruktur analysieren	System	Arbeitsschritt abgeschlossen
24.06.2025 11:52:59	INFO	PDF vorbereiten	System	Arbeitsschritt abgeschlossen
24.06.2025 11:53:03	INFO	Bearbeitung zusammenführen	System	Arbeitsschritt abgeschlossen
24.06.2025 11:53:19	INFO	Seiten hochladen	System	Arbeitsschritt abgeschlossen
24.06.2025 11:53:22	INFO	Tesseract OCR	System	Arbeitsschritt abgeschlossen
24.06.2025 11:53:24	INFO	Dokumentstruktur analysieren	System	Arbeitsschritt abgeschlossen
24.06.2025 11:53:28	INFO	PDF vorbereiten	System	Arbeitsschritt abgeschlossen
24.06.2025 11:53:31	INFO	Bearbeitung zusammenführen	System	Arbeitsschritt abgeschlossen
24.06.2025 11:53:49	INFO	Seiten hochladen	System	Arbeitsschritt abgeschlossen
24.06.2025 11:53:52	INFO	Tesseract OCR	System	Arbeitsschritt abgeschlossen
24.06.2025 11:53:54	INFO	Dokumentstruktur analysieren	System	Arbeitsschritt abgeschlossen
24.06.2025 11:54:03	INFO	Seiten hochladen	System	Arbeitsschritt abgeschlossen
24.06.2025 11:54:07	INFO	Tesseract OCR	System	Arbeitsschritt abgeschlossen
24.06.2025 11:54:13	INFO	Dokumentstruktur analysieren	System	Arbeitsschritt abgeschlossen
24.06.2025 11:54:16	INFO	PDF vorbereiten	System	Arbeitsschritt abgeschlossen
24.06.2025 11:54:20	INFO	Bearbeitung zusammenführen	System	Arbeitsschritt abgeschlossen
24.06.2025 12:01:05	INFO	Tesseract OCR	System	Arbeitsschritt abgeschlossen
24.06.2025 12:01:05	INFO	Bearbeitung zusammenführen	System	Arbeitsschritt abgeschlossen
24.06.2025 12:01:05	INFO	Tesseract OCR	System	Arbeitsschritt abgeschlossen
24.06.2025 12:01:07	INFO	Dokumentstruktur analysieren	System	Arbeitsschritt abgeschlossen
24.06.2025 12:01:12	INFO	PDF vorbereiten	System	Arbeitsschritt abgeschlossen
24.06.2025 12:01:15	INFO	Bearbeitung zusammenführen	System	Arbeitsschritt abgeschlossen
24.06.2025 12:01:15	INFO	PDF-Eigenschaften festlegen	System	Arbeitsschritt abgeschlossen
24.06.2025 12:01:22	INFO	PDF-Generierung	System	Arbeitsschritt abgeschlossen
24.06.2025 12:01:26	INFO	Stichprobe	System	Arbeitsschritt abgeschlossen
24.06.2025 12:01:56	INFO	Erstellung des Transfervermerks	System	Arbeitsschritt abgeschlossen

Dokumentseiten

Position Scan	Position PDF	Nachbearbeitungen	Scanprofil
95		Storniert (Funktionsblatt)	Fujitsu fi-7800 - fi-7800 - 300 DPI Duplex Color
96		Storniert (Leerseite)	Fujitsu fi-7800 - fi-7800 - 300 DPI Duplex Color
97	1		Fujitsu fi-7800 - fi-7800 - 300 DPI Duplex Color
98		Storniert (Leerseite)	Fujitsu fi-7800 - fi-7800 - 300 DPI Duplex Color
99	2		Fujitsu fi-7800 - fi-7800 - 300 DPI Duplex Color
100		Storniert (Leerseite)	Fujitsu fi-7800 - fi-7800 - 300 DPI Duplex Color
101	3		Fujitsu fi-7800 - fi-7800 - 300 DPI Duplex Color
102		Storniert (Leerseite)	Fujitsu fi-7800 - fi-7800 - 300 DPI Duplex Color
103	4		Fujitsu fi-7800 - fi-7800 - 300 DPI Duplex Color
104		Storniert (Leerseite)	Fujitsu fi-7800 - fi-7800 - 300 DPI Duplex Color

Position Scan 105	Position PDF 5	Nachbearbeitungen	Scanprofil Fujitsu fi-7800 - fi-7800 - 300 DPI Duplex Color
106		Storniert (Leerseite)	Fujitsu fi-7800 - fi-7800 - 300 DPI Duplex Color
107	6		Fujitsu fi-7800 - fi-7800 - 300 DPI Duplex Color
108		Storniert (Leerseite)	Fujitsu fi-7800 - fi-7800 - 300 DPI Duplex Color
109	7		Fujitsu fi-7800 - fi-7800 - 300 DPI Duplex Color
110		Storniert (Leerseite)	Fujitsu fi-7800 - fi-7800 - 300 DPI Duplex Color
111	8		Fujitsu fi-7800 - fi-7800 - 300 DPI Duplex Color
112		Storniert (Leerseite)	Fujitsu fi-7800 - fi-7800 - 300 DPI Duplex Color
113	9		Fujitsu fi-7800 - fi-7800 - 300 DPI Duplex Color
114		Storniert (Leerseite)	Fujitsu fi-7800 - fi-7800 - 300 DPI Duplex Color
115	10		Fujitsu fi-7800 - fi-7800 - 300 DPI Duplex Color
116		Storniert (Leerseite)	Fujitsu fi-7800 - fi-7800 - 300 DPI Duplex Color
117	11		Fujitsu fi-7800 - fi-7800 - 300 DPI Duplex Color
118		Storniert (Leerseite)	Fujitsu fi-7800 - fi-7800 - 300 DPI Duplex Color
119	12		Fujitsu fi-7800 - fi-7800 - 300 DPI Duplex Color
120		Storniert (Leerseite)	Fujitsu fi-7800 - fi-7800 - 300 DPI Duplex Color
121	13		Fujitsu fi-7800 - fi-7800 - 300 DPI Duplex Color
122		Storniert (Leerseite)	Fujitsu fi-7800 - fi-7800 - 300 DPI Duplex Color
123	14		Fujitsu fi-7800 - fi-7800 - 300 DPI Duplex Color
124		Storniert (Leerseite)	Fujitsu fi-7800 - fi-7800 - 300 DPI Duplex Color
125	15		Fujitsu fi-7800 - fi-7800 - 300 DPI Duplex Color
126		Storniert (Leerseite)	Fujitsu fi-7800 - fi-7800 - 300 DPI Duplex Color
127	16		Fujitsu fi-7800 - fi-7800 - 300 DPI Duplex Color
128		Storniert (Leerseite)	Fujitsu fi-7800 - fi-7800 - 300 DPI Duplex Color
129	17		Fujitsu fi-7800 - fi-7800 - 300 DPI Duplex Color
130		Storniert (Leerseite)	Fujitsu fi-7800 - fi-7800 - 300 DPI Duplex Color
131	18		Fujitsu fi-7800 - fi-7800 - 300 DPI Duplex Color
132		Storniert (Leerseite)	Fujitsu fi-7800 - fi-7800 - 300 DPI Duplex Color
133	19		Fujitsu fi-7800 - fi-7800 - 300 DPI Duplex Color
134		Storniert (Leerseite)	Fujitsu fi-7800 - fi-7800 - 300 DPI Duplex Color
135	20		Fujitsu fi-7800 - fi-7800 - 300 DPI Duplex Color
136		Storniert (Leerseite)	Fujitsu fi-7800 - fi-7800 - 300 DPI Duplex Color
137	21		Fujitsu fi-7800 - fi-7800 - 300 DPI Duplex Color
138		Storniert (Leerseite)	Fujitsu fi-7800 - fi-7800 - 300 DPI Duplex Color
139	22		Fujitsu fi-7800 - fi-7800 - 300 DPI Duplex Color

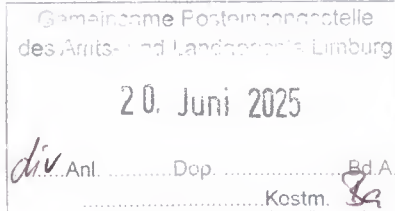
Position Scan 140	Position PDF	Nachbearbeitungen Storniert (Leerseite)	Scanprofil Fujitsu fi-7800 - fi-7800 - 300 DPI Duplex Color
141	23		Fujitsu fi-7800 - fi-7800 - 300 DPI Duplex Color
142		Storniert (Leerseite)	Fujitsu fi-7800 - fi-7800 - 300 DPI Duplex Color
143	24		Fujitsu fi-7800 - fi-7800 - 300 DPI Duplex Color
144		Storniert (Leerseite)	Fujitsu fi-7800 - fi-7800 - 300 DPI Duplex Color
145	25		Fujitsu fi-7800 - fi-7800 - 300 DPI Duplex Color
146		Storniert (Leerseite)	Fujitsu fi-7800 - fi-7800 - 300 DPI Duplex Color
147	26		Fujitsu fi-7800 - fi-7800 - 300 DPI Duplex Color
148		Storniert (Leerseite)	Fujitsu fi-7800 - fi-7800 - 300 DPI Duplex Color
149	27		Fujitsu fi-7800 - fi-7800 - 300 DPI Duplex Color
150		Storniert (Leerseite)	Fujitsu fi-7800 - fi-7800 - 300 DPI Duplex Color
151	28		Fujitsu fi-7800 - fi-7800 - 300 DPI Duplex Color
152		Storniert (Leerseite)	Fujitsu fi-7800 - fi-7800 - 300 DPI Duplex Color
153	29		Fujitsu fi-7800 - fi-7800 - 300 DPI Duplex Color
154		Storniert (Leerseite)	Fujitsu fi-7800 - fi-7800 - 300 DPI Duplex Color
155	30		Fujitsu fi-7800 - fi-7800 - 300 DPI Duplex Color
156		Storniert (Leerseite)	Fujitsu fi-7800 - fi-7800 - 300 DPI Duplex Color
157	31		Fujitsu fi-7800 - fi-7800 - 300 DPI Duplex Color
158		Storniert (Leerseite)	Fujitsu fi-7800 - fi-7800 - 300 DPI Duplex Color
159	32		Fujitsu fi-7800 - fi-7800 - 300 DPI Duplex Color
160		Storniert (Leerseite)	Fujitsu fi-7800 - fi-7800 - 300 DPI Duplex Color
161	33		Fujitsu fi-7800 - fi-7800 - 300 DPI Duplex Color
162		Storniert (Leerseite)	Fujitsu fi-7800 - fi-7800 - 300 DPI Duplex Color
163	34		Fujitsu fi-7800 - fi-7800 - 300 DPI Duplex Color
164		Storniert (Leerseite)	Fujitsu fi-7800 - fi-7800 - 300 DPI Duplex Color
165	35		Fujitsu fi-7800 - fi-7800 - 300 DPI Duplex Color
166		Storniert (Leerseite)	Fujitsu fi-7800 - fi-7800 - 300 DPI Duplex Color
167	36		Fujitsu fi-7800 - fi-7800 - 300 DPI Duplex Color
168		Storniert (Leerseite)	Fujitsu fi-7800 - fi-7800 - 300 DPI Duplex Color
169	37		Fujitsu fi-7800 - fi-7800 - 300 DPI Duplex Color
170		Storniert (Leerseite)	Fujitsu fi-7800 - fi-7800 - 300 DPI Duplex Color
171	38		Fujitsu fi-7800 - fi-7800 - 300 DPI Duplex Color
172		Storniert (Leerseite)	Fujitsu fi-7800 - fi-7800 - 300 DPI Duplex Color
173	39		Fujitsu fi-7800 - fi-7800 - 300 DPI Duplex Color
174		Storniert (Leerseite)	Fujitsu fi-7800 - fi-7800 - 300 DPI Duplex Color

Position Scan 175	Position PDF 40	Nachbearbeitungen	Scanprofil Fujitsu fi-7800 - fi-7800 - 300 DPI Duplex Color
176		Storniert (Leerseite)	Fujitsu fi-7800 - fi-7800 - 300 DPI Duplex Color
177	41		Fujitsu fi-7800 - fi-7800 - 300 DPI Duplex Color
178		Storniert (Leerseite)	Fujitsu fi-7800 - fi-7800 - 300 DPI Duplex Color
179	42		Fujitsu fi-7800 - fi-7800 - 300 DPI Duplex Color
180		Storniert (Leerseite)	Fujitsu fi-7800 - fi-7800 - 300 DPI Duplex Color
181	43		Fujitsu fi-7800 - fi-7800 - 300 DPI Duplex Color
182		Storniert (Leerseite)	Fujitsu fi-7800 - fi-7800 - 300 DPI Duplex Color
183	44		Fujitsu fi-7800 - fi-7800 - 300 DPI Duplex Color
184		Storniert (Leerseite)	Fujitsu fi-7800 - fi-7800 - 300 DPI Duplex Color
185	45		Fujitsu fi-7800 - fi-7800 - 300 DPI Duplex Color
186		Storniert (Leerseite)	Fujitsu fi-7800 - fi-7800 - 300 DPI Duplex Color
187	46		Fujitsu fi-7800 - fi-7800 - 300 DPI Duplex Color
188		Storniert (Leerseite)	Fujitsu fi-7800 - fi-7800 - 300 DPI Duplex Color
189	47		Fujitsu fi-7800 - fi-7800 - 300 DPI Duplex Color
190		Storniert (Leerseite)	Fujitsu fi-7800 - fi-7800 - 300 DPI Duplex Color
191	48		Fujitsu fi-7800 - fi-7800 - 300 DPI Duplex Color
192		Storniert (Leerseite)	Fujitsu fi-7800 - fi-7800 - 300 DPI Duplex Color
193	49		Fujitsu fi-7800 - fi-7800 - 300 DPI Duplex Color
194		Storniert (Leerseite)	Fujitsu fi-7800 - fi-7800 - 300 DPI Duplex Color
195	50		Fujitsu fi-7800 - fi-7800 - 300 DPI Duplex Color
196		Storniert (Leerseite)	Fujitsu fi-7800 - fi-7800 - 300 DPI Duplex Color
197	51		Fujitsu fi-7800 - fi-7800 - 300 DPI Duplex Color
198		Storniert (Leerseite)	Fujitsu fi-7800 - fi-7800 - 300 DPI Duplex Color
199	52		Fujitsu fi-7800 - fi-7800 - 300 DPI Duplex Color
200		Storniert (Leerseite)	Fujitsu fi-7800 - fi-7800 - 300 DPI Duplex Color
201	53		Fujitsu fi-7800 - fi-7800 - 300 DPI Duplex Color
202		Storniert (Leerseite)	Fujitsu fi-7800 - fi-7800 - 300 DPI Duplex Color
203	54		Fujitsu fi-7800 - fi-7800 - 300 DPI Duplex Color
204		Storniert (Leerseite)	Fujitsu fi-7800 - fi-7800 - 300 DPI Duplex Color
205	55		Fujitsu fi-7800 - fi-7800 - 300 DPI Duplex Color
206		Storniert (Leerseite)	Fujitsu fi-7800 - fi-7800 - 300 DPI Duplex Color
207	56		Fujitsu fi-7800 - fi-7800 - 300 DPI Duplex Color
208		Storniert (Leerseite)	Fujitsu fi-7800 - fi-7800 - 300 DPI Duplex Color
209	57		Fujitsu fi-7800 - fi-7800 - 300 DPI Duplex Color

Position Scan	Position PDF	Nachbearbeitungen	Scanprofil
210		Storniert (Leerseite)	Fujitsu fi-7800 - fi-7800 - 300 DPI Duplex Color
211	58		Fujitsu fi-7800 - fi-7800 - 300 DPI Duplex Color
212		Storniert (Leerseite)	Fujitsu fi-7800 - fi-7800 - 300 DPI Duplex Color
213	59		Fujitsu fi-7800 - fi-7800 - 300 DPI Duplex Color
214		Storniert (Leerseite)	Fujitsu fi-7800 - fi-7800 - 300 DPI Duplex Color
215	60		Fujitsu fi-7800 - fi-7800 - 300 DPI Duplex Color
216		Storniert (Leerseite)	Fujitsu fi-7800 - fi-7800 - 300 DPI Duplex Color



Amtsgericht Limburg
Walderdorffstraße 12
65549 Limburg



**Zertifizierter Sachverständiger
für die Markt- und Beleihungs-
wertermittlung von Wohn- und
Gewerbeimmobilien,
ZIS Sprengnetter Zert (WG)**

Datum: 11.06.2025 SL/m

**Zwangsversteigerungsverfahren zur Aufhebung der Gemeinschaft
Finanzamt Limburg-Weilburg ./ 1. Beate Doris Hilliger, 2. Franz Friedrich Hilliger
Aktenzeichen des Amtsgerichts Limburg: 10 K 26/24
Beschluss vom 17.02.2025**

Sehr geehrte Damen und Herren,

am Ortstermin am 11.04.2025 wurde niemand am Objekt angetroffen. In der Folge wurde eine Außenbesichtigung durchgeführt.

Mit Schreiben vom 15.04.2025 wurde ein neuer Ortstermin für den 30.04.2025 um 09:00 Uhr angekündigt. In diesem Schreiben wurde darauf hingewiesen, dass nicht erneut angereist und das Gutachten auf Grundlage der Außenbesichtigung erstellt werde, sollte der neue Termin nicht spätestens bis zum 25.04.2025 bestätigt werden. In diesem Schreiben wurde weiterhin auf mögliche Nachteile einer Gutachtenerstellung auf Grundlage einer Außenbesichtigung hingewiesen. Da eine Rückmeldung ausblieb, wurde nicht erneut angereist und das Gutachten auf Grundlage der Außenbesichtigung vom 11.04.2025 erstellt.

Unter der Objektadresse sind Franz Friedrich Hilliger und Michelle Nadine Hilliger gemeldet.

Ein Gewerbebetrieb ist unter der Objektadresse nicht gemeldet.

Zur Eintragung in der zweiten Abteilung des Grundbuches

Es besteht ein Brunnenrecht zugunsten der benachbarten Flurstücke 30 und 31/1. Aufgrund der Eindrücke aus dem Ortstermin wird davon ausgegangen, dass der Brunnen nicht mehr aktiv genutzt wird und daher keine wesentliche Wertrelevanz aus dieser Eintragung hervorgeht. Es wird daher ein Ersatzwert von 200 € vorgeschlagen.

Mit freundlichen Grüßen

Dipl.-Kfm. Steffen Löw

Transfervermerk

Stapel ID der Scananwendung (UUID)
bd5364b2-cfc3-4423-8128-d749c69bf931

Stapel-Archiv-ID
20250624-S-AGLIM-000004

Erstelldatum
24.06.2025 10:31

Scananwendung
dxc-webscan - version: 1.19.3-PRO

Scandatum
24.06.2025

Eingangsdatum
24.06.2025

Scanstandort
Amtsgericht Limburg a. d. Lahn

Dienststelle
Amtsgericht Limburg a. d. Lahn

Ersteller
aglimwm016

Vollständigkeitskontrolle
nicht erfolgt

Scanprofile
Fujitsu SV600 - SV 600 Camera - 300 DPI
Color
Fujitsu fi-7800 - fi-7800 - 300 DPI Duplex
Color

Scan-Gerät
JUAGLIMCWBS01

Dokument ID (UUID)
c3d93cd3-ef78-4b3e-bf15-b3086f2d2757

Stichprobe
24.06.2025 12:01

Stichprobe durch
aglimwm016

Bemerkung zum Transfervermerk

Das in Papierform vorliegende Schriftstück wurde in ein elektronisches Dokument übertragen. Das elektronische Dokument stimmt mit dem eingereichten Schriftstück bildlich und inhaltlich überein.

Stapelhistorie

Zeitpunkt	Level	Schritt	Benutzer	Meldung
24.06.2025 10:31:14	INFO	Stapel anlegen	aglimwm016	Der Stapel wurde angelegt
24.06.2025 10:55:39	INFO	Seiten hochladen	System	Arbeitsschritt abgeschlossen
24.06.2025 10:55:57	INFO	Tesseract OCR	System	Arbeitsschritt abgeschlossen
24.06.2025 10:55:59	INFO	Seiten hochladen	System	Arbeitsschritt abgeschlossen
24.06.2025 10:56:48	INFO	Tesseract OCR	System	Arbeitsschritt abgeschlossen
24.06.2025 10:57:00	INFO	Dokumentstruktur analysieren	System	Arbeitsschritt abgeschlossen
24.06.2025 10:57:06	INFO	Seiten hochladen	System	Arbeitsschritt abgeschlossen
24.06.2025 10:57:09	INFO	Tesseract OCR	System	Arbeitsschritt abgeschlossen
24.06.2025 10:57:21	INFO	Dokumentstruktur analysieren	System	Arbeitsschritt abgeschlossen
24.06.2025 10:57:24	INFO	PDF vorbereiten	System	Arbeitsschritt abgeschlossen
24.06.2025 10:57:28	INFO	Bearbeitung zusammenführen	System	Arbeitsschritt abgeschlossen
24.06.2025 10:57:32	INFO	Seiten hochladen	System	Arbeitsschritt abgeschlossen
24.06.2025 10:57:35	INFO	Tesseract OCR	System	Arbeitsschritt abgeschlossen
24.06.2025 10:57:37	INFO	Dokumentstruktur analysieren	System	Arbeitsschritt abgeschlossen
24.06.2025 10:57:41	INFO	PDF vorbereiten	System	Arbeitsschritt abgeschlossen
24.06.2025 10:57:44	INFO	Bearbeitung zusammenführen	System	Arbeitsschritt abgeschlossen
24.06.2025 10:58:09	INFO	Seiten hochladen	System	Arbeitsschritt abgeschlossen
24.06.2025 10:58:12	INFO	Tesseract OCR	System	Arbeitsschritt abgeschlossen
24.06.2025 10:58:14	INFO	Dokumentstruktur analysieren	System	Arbeitsschritt abgeschlossen
24.06.2025 10:58:18	INFO	PDF vorbereiten	System	Arbeitsschritt abgeschlossen
24.06.2025 10:58:21	INFO	Bearbeitung zusammenführen	System	Arbeitsschritt abgeschlossen
24.06.2025 10:58:32	INFO	Seiten hochladen	System	Arbeitsschritt abgeschlossen
24.06.2025 10:58:35	INFO	Tesseract OCR	System	Arbeitsschritt abgeschlossen
24.06.2025 10:58:37	INFO	Dokumentstruktur analysieren	System	Arbeitsschritt abgeschlossen
24.06.2025 10:58:40	INFO	PDF vorbereiten	System	Arbeitsschritt abgeschlossen
24.06.2025 10:58:44	INFO	Bearbeitung zusammenführen	System	Arbeitsschritt abgeschlossen
24.06.2025 10:58:48	INFO	Seiten hochladen	System	Arbeitsschritt abgeschlossen
24.06.2025 10:58:51	INFO	Tesseract OCR	System	Arbeitsschritt abgeschlossen
24.06.2025 10:58:53	INFO	Dokumentstruktur analysieren	System	Arbeitsschritt abgeschlossen
24.06.2025 10:58:56	INFO	PDF vorbereiten	System	Arbeitsschritt abgeschlossen
24.06.2025 10:59:00	INFO	Bearbeitung zusammenführen	System	Arbeitsschritt abgeschlossen
24.06.2025 10:59:11	INFO	Seiten hochladen	System	Arbeitsschritt abgeschlossen
24.06.2025 10:59:14	INFO	Tesseract OCR	System	Arbeitsschritt abgeschlossen
24.06.2025 10:59:16	INFO	Dokumentstruktur analysieren	System	Arbeitsschritt abgeschlossen
24.06.2025 10:59:20	INFO	PDF vorbereiten	System	Arbeitsschritt abgeschlossen
24.06.2025 10:59:23	INFO	Bearbeitung zusammenführen	System	Arbeitsschritt abgeschlossen
24.06.2025 10:59:42	INFO	Seiten hochladen	System	Arbeitsschritt abgeschlossen
24.06.2025 10:59:46	INFO	Tesseract OCR	System	Arbeitsschritt abgeschlossen
24.06.2025 10:59:48	INFO	Dokumentstruktur analysieren	System	Arbeitsschritt abgeschlossen
24.06.2025 11:00:02	INFO	Seiten hochladen	System	Arbeitsschritt abgeschlossen
24.06.2025 11:00:05	INFO	Tesseract OCR	System	Arbeitsschritt abgeschlossen
24.06.2025 11:00:13	INFO	Dokumentstruktur analysieren	System	Arbeitsschritt abgeschlossen
24.06.2025 11:00:16	INFO	PDF vorbereiten	System	Arbeitsschritt abgeschlossen
24.06.2025 11:00:20	INFO	Bearbeitung zusammenführen	System	Arbeitsschritt abgeschlossen
24.06.2025 11:00:23	INFO	Seiten hochladen	System	Arbeitsschritt abgeschlossen
24.06.2025 11:00:26	INFO	Tesseract OCR	System	Arbeitsschritt abgeschlossen
24.06.2025 11:00:28	INFO	Dokumentstruktur analysieren	System	Arbeitsschritt abgeschlossen
24.06.2025 11:00:32	INFO	PDF vorbereiten	System	Arbeitsschritt abgeschlossen
24.06.2025 11:00:35	INFO	Bearbeitung zusammenführen	System	Arbeitsschritt abgeschlossen

[illegible]

[illegible]

[illegible]

[illegible]

[illegible]

[illegible]

[illegible]

[illegible]

Zeitpunkt	Level	Schritt	Benutzer	Meldung
24.06.2025 11:50:22	INFO	Tesseract OCR	System	Arbeitsschritt abgeschlossen
24.06.2025 11:50:28	INFO	Dokumentstruktur analysieren	System	Arbeitsschritt abgeschlossen
24.06.2025 11:50:31	INFO	PDF vorbereiten	System	Arbeitsschritt abgeschlossen
24.06.2025 11:50:35	INFO	Bearbeitung zusammenführen	System	Arbeitsschritt abgeschlossen
24.06.2025 11:50:57	INFO	Seiten hochladen	System	Arbeitsschritt abgeschlossen
24.06.2025 11:51:00	INFO	Tesseract OCR	System	Arbeitsschritt abgeschlossen
24.06.2025 11:51:02	INFO	Dokumentstruktur analysieren	System	Arbeitsschritt abgeschlossen
24.06.2025 11:51:06	INFO	PDF vorbereiten	System	Arbeitsschritt abgeschlossen
24.06.2025 11:51:09	INFO	Bearbeitung zusammenführen	System	Arbeitsschritt abgeschlossen
24.06.2025 11:52:00	INFO	Seiten hochladen	System	Arbeitsschritt abgeschlossen
24.06.2025 11:52:04	INFO	Tesseract OCR	System	Arbeitsschritt abgeschlossen
24.06.2025 11:52:06	INFO	Dokumentstruktur analysieren	System	Arbeitsschritt abgeschlossen
24.06.2025 11:52:09	INFO	PDF vorbereiten	System	Arbeitsschritt abgeschlossen
24.06.2025 11:52:13	INFO	Bearbeitung zusammenführen	System	Arbeitsschritt abgeschlossen
24.06.2025 11:52:31	INFO	Seiten hochladen	System	Arbeitsschritt abgeschlossen
24.06.2025 11:52:34	INFO	Tesseract OCR	System	Arbeitsschritt abgeschlossen
24.06.2025 11:52:37	INFO	Dokumentstruktur analysieren	System	Arbeitsschritt abgeschlossen
24.06.2025 11:52:40	INFO	PDF vorbereiten	System	Arbeitsschritt abgeschlossen
24.06.2025 11:52:44	INFO	Bearbeitung zusammenführen	System	Arbeitsschritt abgeschlossen
24.06.2025 11:52:51	INFO	Seiten hochladen	System	Arbeitsschritt abgeschlossen
24.06.2025 11:52:54	INFO	Tesseract OCR	System	Arbeitsschritt abgeschlossen
24.06.2025 11:52:56	INFO	Dokumentstruktur analysieren	System	Arbeitsschritt abgeschlossen
24.06.2025 11:52:59	INFO	PDF vorbereiten	System	Arbeitsschritt abgeschlossen
24.06.2025 11:53:03	INFO	Bearbeitung zusammenführen	System	Arbeitsschritt abgeschlossen
24.06.2025 11:53:19	INFO	Seiten hochladen	System	Arbeitsschritt abgeschlossen
24.06.2025 11:53:22	INFO	Tesseract OCR	System	Arbeitsschritt abgeschlossen
24.06.2025 11:53:24	INFO	Dokumentstruktur analysieren	System	Arbeitsschritt abgeschlossen
24.06.2025 11:53:28	INFO	PDF vorbereiten	System	Arbeitsschritt abgeschlossen
24.06.2025 11:53:31	INFO	Bearbeitung zusammenführen	System	Arbeitsschritt abgeschlossen
24.06.2025 11:53:49	INFO	Seiten hochladen	System	Arbeitsschritt abgeschlossen
24.06.2025 11:53:52	INFO	Tesseract OCR	System	Arbeitsschritt abgeschlossen
24.06.2025 11:53:54	INFO	Dokumentstruktur analysieren	System	Arbeitsschritt abgeschlossen
24.06.2025 11:54:03	INFO	Seiten hochladen	System	Arbeitsschritt abgeschlossen
24.06.2025 11:54:07	INFO	Tesseract OCR	System	Arbeitsschritt abgeschlossen
24.06.2025 11:54:13	INFO	Dokumentstruktur analysieren	System	Arbeitsschritt abgeschlossen
24.06.2025 11:54:16	INFO	PDF vorbereiten	System	Arbeitsschritt abgeschlossen
24.06.2025 11:54:20	INFO	Bearbeitung zusammenführen	System	Arbeitsschritt abgeschlossen
24.06.2025 12:01:05	INFO	Tesseract OCR	System	Arbeitsschritt abgeschlossen
24.06.2025 12:01:05	INFO	Bearbeitung zusammenführen	System	Arbeitsschritt abgeschlossen
24.06.2025 12:01:05	INFO	Tesseract OCR	System	Arbeitsschritt abgeschlossen
24.06.2025 12:01:07	INFO	Dokumentstruktur analysieren	System	Arbeitsschritt abgeschlossen
24.06.2025 12:01:12	INFO	PDF vorbereiten	System	Arbeitsschritt abgeschlossen
24.06.2025 12:01:15	INFO	Bearbeitung zusammenführen	System	Arbeitsschritt abgeschlossen
24.06.2025 12:01:15	INFO	PDF-Eigenschaften festlegen	System	Arbeitsschritt abgeschlossen
24.06.2025 12:01:22	INFO	PDF-Generierung	System	Arbeitsschritt abgeschlossen
24.06.2025 12:01:26	INFO	Stichprobe	System	Arbeitsschritt abgeschlossen
24.06.2025 12:01:56	INFO	Erstellung des Transfervermerks	System	Arbeitsschritt abgeschlossen

Dokumentseiten

Position Scan	Position PDF	Nachbearbeitungen	Scanprofil
59		Storniert (Funktionsblatt)	Fujitsu fi-7800 - fi-7800 - 300 DPI Duplex Color
60		Storniert (Leerseite)	Fujitsu fi-7800 - fi-7800 - 300 DPI Duplex Color
61	1		Fujitsu fi-7800 - fi-7800 - 300 DPI Duplex Color
62		Storniert (Leerseite)	Fujitsu fi-7800 - fi-7800 - 300 DPI Duplex Color