

**Zwangsversteigerungsverfahren:** Amtsgericht Deggendorf - Az. 1 K 31/23**Flächenstand:**

Gemarkung	FINr.	Lage	Flurstücksgröße bzw. Teilfläche nach Kataster (ha)
Iggensbach	2474	Rötzingen Weide	0,2902
	2479	Rötzingen Weide	0,3950
	2483	Rötzingen Weide	0,4670
	2513	Brechhauswald	0,3100
	2520	Brechhauswald	0,4980
	2524	Brechhauswald	0,9106
	2529/2	Steinriegel	0,3990
	2536	Steinriegel	1,5570
	2542	Steinriegel	0,4060
	2544	Steinriegel	0,1640
	2548	Steinriegel	0,1940
	2558	Angerweide	0,7468
	2569	Angerweide	0,2620
	2587	Angerweide	0,7405
	2595	Angerweide	0,1180
	2676	Sieberdinger Feld	0,0187
	2694	Sieberdinger Feld	0,3460
<b>Summe:</b>			<b>7,8228</b>

Wirtschaftswald i.r.B.                      a.r.B.				Holz- boden		Nichtholz- boden		Forstbetriebs- fläche		Sonstige Fläche		Gesamt- fläche
7.7142	+	0	=	7.7142	+	0.0995	=	7.8137	+	0.0091	=	7.8228

**Verwendete Ertragstafeln:**

Aspe	Birke Schwappach
Bergahorn	Esche Wimmenauer/Schwapp.
Birke	Birke Schwappach
Buche	Buche mDF Gehrhardt
Eiche	Eiche mDF Jüttner
Erle	Schwarzerle Mitscherlich
Fichte	Fichte Assmann/Franz
Hainbuche	Buche mDF Gehrhardt
Kiefer	Kiefer mstDF Gehrhardt
Lärche	Lärche mDF Schober
Linde	Buche mDF Gehrhardt
Strobe	Fichte Assmann/Franz
Tanne	Tanne mDF Hausser

**Waldort:** FINr. 2474, Gemarkung Iggersbach, Bestand Nr. 1

**Fläche:** 0,2871 ha **Massenermittlung:** Ertragstafel

---

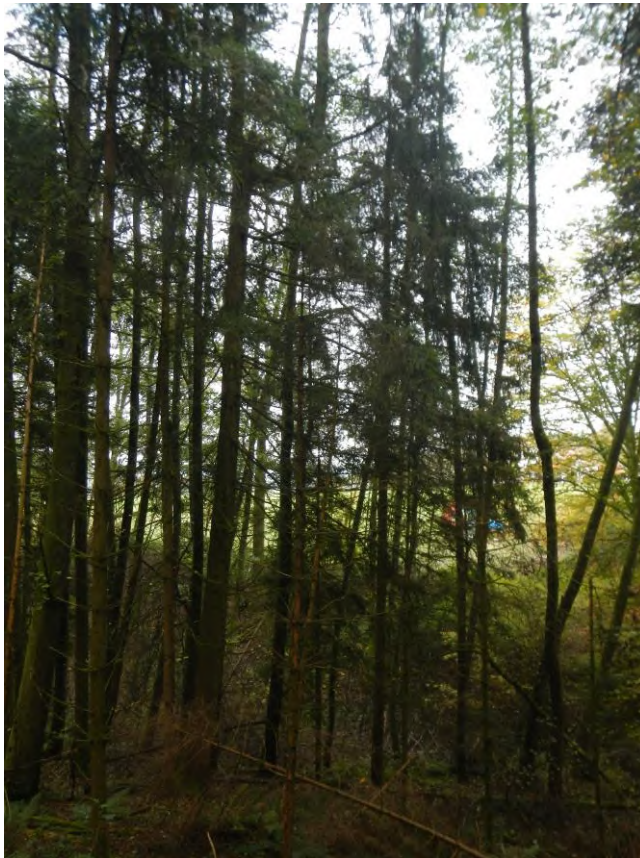
**BESTANDSBESCHREIBUNG:**

**Bestandsform:** Fichten-Erlen-Bestand  
**Alter:** 55 Jahre (50-60)  
**Bestockungsgrad:** 0,85

Baumart	Anteil %	Bonität	Vorrat/ha	Zuwachs/ha	Vorrat/fl	Zuwachs/fl
Fichte	80,0	XL,0	323,7 fm	12,9 fm	92,9 fm	3,7 fm
Erle	20,0	I,0	37,4 fm	1,1 fm	10,7 fm	0,3 fm
Summe:			361,1 fm	14,0 fm	103,7 fm	4,0 fm

**Mischung:** einzeln bis truppweise  
**Schluss:** licht geschlossen bis geschlossen mit einzelnen Lücken

mehrere sonstige Laubhölzer (Birke, Hainbuche); im östlichen Grabenbereich z.T. älter; viel Totholz; alte Schneebruchschäden;



**Waldort:**                    **FINr. 2474, Gemarkung Iggensbach, Bestand Nr. 2**

**Fläche:**                    0,0031 ha

---

**BESTANDBESCHREIBUNG:**

Fließgewässer;

**Waldort:** FINr. 2479, Gemarkung Iggersbach, Bestand Nr. 3

Fläche: 0,157 ha Massenermittlung: Vollkluppung

**BESTANDSBESCHREIBUNG:**

Bestandsform: Tannen-Eichen-Mischbestand mit auf Teilfläche Fichten-U/Z  
Alter: 130 Jahre (110-140)  
Bestockungsgrad: 1,22

Baumart	Anteil %	Bonität	Vorrat/ha	Zuwachs/ha	Vorrat/fl	Zuwachs/fl
Tanne	54,0	II,0	372,1 fm	5,0 fm	58,4 fm	0,8 fm
Eiche	23,0	II,5	72,6 fm	1,1 fm	11,4 fm	0,2 fm
Fichte	12,0	XXX,0	82,5 fm	0,8 fm	13,0 fm	0,1 fm
Buche	11,0	II,5	57,8 fm	0,5 fm	9,1 fm	0,1 fm
Summe:			585,0 fm	7,4 fm	91,8 fm	1,2 fm

Mischung: einzeln

Schluss: licht geschlossen bis geschlossen mit einzelnen Lücken

auf Teilfläche Fichten-Unter- und Zwischenstand mit einzelnen Buchen, Tannen;





**Waldort:** **FINr. 2479, Gemarkung Iggensbach, Bestand Nr. 4**

Fläche: 0,157 ha Massenermittlung: Ertragstafel

**BESTANDSBESCHREIBUNG:**Bestandsform: Fichten-Bestand  
Alter: 15 Jahre (10-20)  
Bestockungsgrad: 0,60

Baumart	Anteil %	Bonität	Vorrat/ha	Zuwachs/ha	Vorrat/fl	Zuwachs/fl
Fichte	100,0	XXXVI,0	15,8 fm	4,2 fm	2,5 fm	0,7 fm
Summe:			15,8 fm	4,2 fm	2,5 fm	0,7 fm

Fichten-Unter- und Zwischenstand in Bestand 3



**Waldort:** **FINr. 2479, Gemarkung Iggersbach, Bestand Nr. 5**

Fläche: 0,238 ha Massenermittlung: Ertragstafel

**BESTANDSBESCHREIBUNG:**Bestandsform: Fichten-Bestand  
Alter: 70 Jahre (65-75)  
Bestockungsgrad: 0,80

Baumart	Anteil %	Bonität	Vorrat/ha	Zuwachs/ha	Vorrat/fl	Zuwachs/fl
Fichte	100,0	XL,0	513,6 fm	13,2 fm	122,2 fm	3,1 fm
Summe:			513,6 fm	13,2 fm	122,2 fm	3,1 fm

Schluss: licht geschlossen bis geschlossen mit einzelnen Lücken

Käferbestand in Auflösung;



**Waldort:** **FINr. 2479, Gemarkung Iggersbach, Bestand Nr. 6**

Fläche: 0,238 ha Massenermittlung: Vollkluppung

**BESTANDSBESCHREIBUNG:**

Bestandsform: Buchen-Tannen-Mischbestand

Alter: 80 Jahre (75-85)

Bestockungsgrad: 0,25

Baumart	Anteil %	Bonität	Vorrat/ha	Zuwachs/ha	Vorrat/fl	Zuwachs/fl
Buche	56,0	II,5	46,6 fm	0,9 fm	11,1 fm	0,2 fm
Tanne	35,0	I,0	43,3 fm	1,3 fm	10,3 fm	0,3 fm
Kiefer	9,0	I,0	7,3 fm	0,1 fm	1,7 fm	0,0 fm
Summe:			97,2 fm	2,3 fm	23,1 fm	0,5 fm

Mischung: einzeln

Altbäume in Bestand 3;



**Waldort:** FINr. 2483, Gemarkung Iggersbach, Bestand Nr. 7

Fläche: 0,467 ha

Massenermittlung: Relaskop-Kluppung

### BESTANDSBESCHREIBUNG:

Bestandsform: Fichten-Tannen-Mischbestand

Alter: 120 Jahre (100-130)

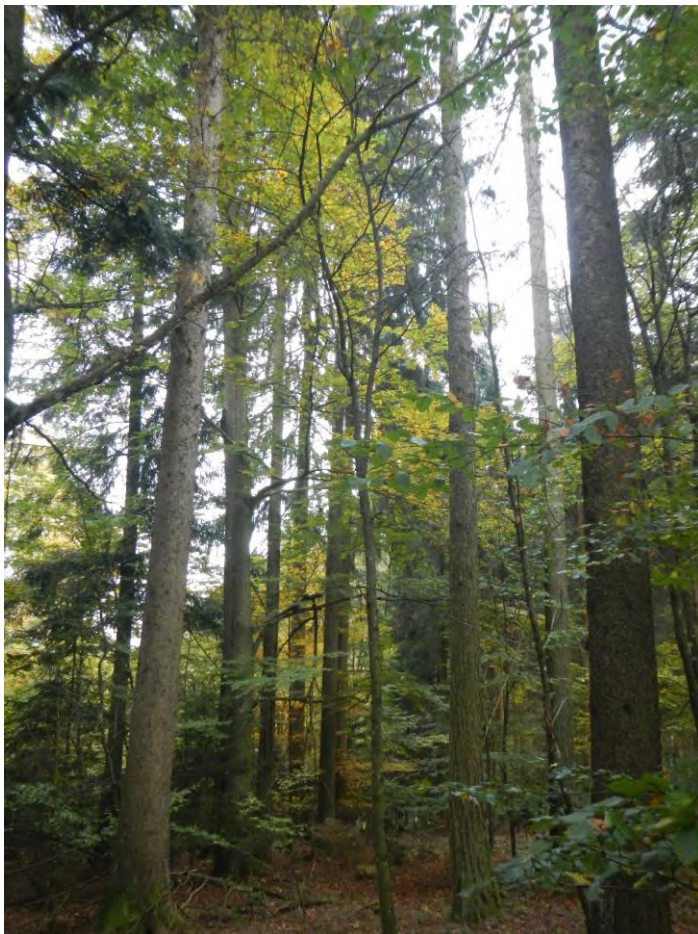
Bestockungsgrad: 1,22

Baumart	Anteil %	Bonität	Vorrat/ha	Zuwachs/ha	Vorrat/fl	Zuwachs/fl
Fichte	41,0	XXXII,0	312,6 fm	3,1 fm	146,0 fm	1,4 fm
Tanne	26,0	I,5	193,8 fm	2,9 fm	90,5 fm	1,4 fm
Buche	18,0	I,0	119,4 fm	1,2 fm	55,8 fm	0,6 fm
Lärche	15,0	I,5	63,0 fm	0,5 fm	29,4 fm	0,2 fm
Summe:			688,8 fm	7,7 fm	321,7 fm	3,6 fm

Mischung: einzeln

Schluss: licht geschlossen bis geschlossen mit einzelnen Lücken

einzelne Rand-Eichen, Kirschen; einzelne alte Gipfelbrüche bei Fichte;





**Waldort:** FINr. 2483, Gemarkung Iggersbach, Bestand Nr. 8

**Fläche:** 0,467 ha **Massenermittlung:** Ertragstafel

### BESTANDSBESCHREIBUNG:

**Bestandsform:** Buchen-Fichten-Mischbestand

**Alter:** 15 Jahre (5-20)

**Bestockungsgrad:** 0,40

Baumart	Anteil %	Bonität	Vorrat/ha	Zuwachs/ha	Vorrat/fl	Zuwachs/fl
Buche	50,0	I,5	3,0 fm	1,0 fm	1,4 fm	0,5 fm
Fichte	30,0	XXXVI,0	0,0 fm	0,0 fm	0,0 fm	0,0 fm
Tanne	20,0	I,5	0,0 fm	0,0 fm	0,0 fm	0,0 fm
Summe:			3,0 fm	1,0 fm	1,4 fm	0,5 fm

Naturverjüngung;



**Waldort:** **FINr. 2513, Gemarkung Iggersbach, Bestand Nr. 9**

Fläche: 0,31 ha Massenermittlung: Vollkluppung

**BESTANDSBESCHREIBUNG:**

Bestandsform: Buchen-Fichten-Mischbestand

Alter: 120 Jahre (100-130)

Bestockungsgrad: 1,18

Baumart	Anteil %	Bonität	Vorrat/ha	Zuwachs/ha	Vorrat/fl	Zuwachs/fl
Buche	48,0	II,0	262,1 fm	2,5 fm	81,3 fm	0,8 fm
Fichte	26,0	XXX,0	170,4 fm	1,7 fm	52,8 fm	0,5 fm
Tanne	16,0	I,5	116,0 fm	1,7 fm	36,0 fm	0,5 fm
Eiche	10,0	IV,0	20,0 fm	0,3 fm	6,2 fm	0,1 fm
Summe:			568,5 fm	6,2 fm	176,2 fm	1,9 fm

Mischung: einzeln

Schluss: licht geschlossen bis geschlossen mit einzelnen Lücken

einzelne Kiefer, Birke, Kirsche; Totholz;





**Waldort:** FINr. 2513, Gemarkung Iggersbach, Bestand Nr. 10

Fläche: 0,31 ha Massenermittlung: Ertragstafel

**BESTANDSBESCHREIBUNG:**

Bestandsform: Buchen-Bestand  
Alter: 15 Jahre (10-20)  
Bestockungsgrad: 0,15

Baumart	Anteil %	Bonität	Vorrat/ha	Zuwachs/ha	Vorrat/fl	Zuwachs/fl
Buche	100,0	I,5	2,3 fm	0,8 fm	0,7 fm	0,2 fm
Summe:			2,3 fm	0,8 fm	0,7 fm	0,2 fm

Naturverjüngung;



**Waldort:** FINr. 2520, Gemarkung Iggersbach, Bestand Nr. 11

**Fläche:** 0,498 ha **Massenermittlung:** Relaskop-Zählung

### BESTANDSBESCHREIBUNG:

**Bestandsform:** Buchen-Tannen-Mischbestand mit auf Teilfläche Buchen-U/Z  
**Alter:** 100 Jahre (80-120)  
**Bestockungsgrad:** 1,32

Baumart	Anteil %	Bonität	Vorrat/ha	Zuwachs/ha	Vorrat/fl	Zuwachs/fl
Buche	46,0	III,0	213,0 fm	2,8 fm	106,1 fm	1,4 fm
Tanne	28,0	I,5	197,6 fm	4,3 fm	98,4 fm	2,1 fm
Fichte	13,0	XXX,0	90,3 fm	1,2 fm	45,0 fm	0,6 fm
Kiefer	13,0	II,0	51,8 fm	0,5 fm	25,8 fm	0,2 fm
Summe:			552,7 fm	8,8 fm	275,2 fm	4,4 fm

**Mischung:** einzeln  
**Schluss:** geschlossen bis gedrängt

vereinzelt aufkommende Buchen-Naturverjüngung, noch nicht gesichert; im Westen alte Borkenkäferschäden, durchbrochen, viel Totholz;





**Waldort:** FINr. 2520, Gemarkung Iggersbach, Bestand Nr. 12

Fläche: 0,498 ha Massenermittlung: Ertragstafel

**BESTANDSBESCHREIBUNG:**

Bestandsform: Buchen-Bestand  
Alter: 15 Jahre (10-20)  
Bestockungsgrad: 0,20

Baumart	Anteil %	Bonität	Vorrat/ha	Zuwachs/ha	Vorrat/fl	Zuwachs/fl
Buche	100,0	I,5	3,0 fm	1,0 fm	1,5 fm	0,5 fm
Summe:			3,0 fm	1,0 fm	1,5 fm	0,5 fm

Buchen-Unter- und Zwischenstand;



**Waldort:** FINr. 2524, Gemarkung Iggersbach, Bestand Nr. 13

Fläche: 0,896 ha Massenermittlung: Relaskop-Zählung

### BESTANDSBESCHREIBUNG:

Bestandsform: Bu-Ki-Mischbestand mit auf Teilfläche Buchen-U/Z

Alter: 120 Jahre (100-130)

Bestockungsgrad: 0,90

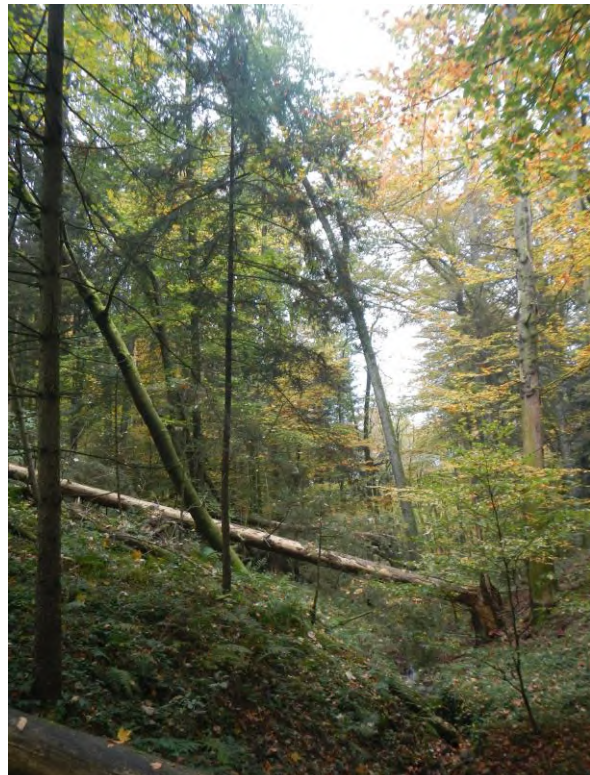
Baumart	Anteil %	Bonität	Vorrat/ha	Zuwachs/ha	Vorrat/fl	Zuwachs/fl
Buche	34,0	III,0	120,3 fm	1,1 fm	107,8 fm	1,0 fm
Kiefer	29,0	II,0	86,8 fm	0,6 fm	77,8 fm	0,5 fm
Fichte	11,0	XXX,0	48,8 fm	0,7 fm	43,7 fm	0,6 fm
Eiche	9,0	II,0	21,0 fm	0,4 fm	18,8 fm	0,4 fm
Strobe	7,0	XXXII,0	33,7 fm	0,6 fm	30,2 fm	0,5 fm
Hainbuche	5,0	IV,5	12,2 fm	0,1 fm	10,9 fm	0,1 fm
Erle	5,0	I,0	9,5 fm	0,3 fm	8,5 fm	0,3 fm
Summe:			332,3 fm	3,8 fm	297,7 fm	3,4 fm

Vorausverjüngung: BAh 15% der Fläche

Mischung: einzeln bis truppweise

Schluss: licht geschlossen bis geschlossen mit einzelnen Lücken

viel Totholz; in Lücken aufkommende Bergahornverjüngung mit mehreren Buchen, Hainbuchen; einzelne Bergahorn;





**Waldort:** FINr. 2524, Gemarkung Iggensbach, Bestand Nr. 14

Fläche: 0,896 ha Massenermittlung: Ertragstafel

---

**BESTANDSBESCHREIBUNG:**

Bestandsform: Buchen-Bestand  
Alter: 15 Jahre (10-20)  
Bestockungsgrad: 0,10

Baumart	Anteil %	Bonität	Vorrat/ha	Zuwachs/ha	Vorrat/fl	Zuwachs/fl
Buche	100,0	I,5	1,5 fm	0,5 fm	1,3 fm	0,4 fm
Summe:			1,5 fm	0,5 fm	1,3 fm	0,4 fm

Schluss: räumig

Unter- und Zwischenstand;

